

Инструкции по установке  
USB-драйвера модулей  
Ke-USB24A / Ke-USB24R / Ke-Box  
в ОС Windows 7 и Windows XP

Версия документа 1.04

11 Апреля 2012

## Введение

Данное описание поможет вам пошаговыми иллюстрированными инструкциями по подключению и установке USB-драйвера для модулей Ke-USB24A, Ke-USB24R и Ke-Box в операционных системах Windows 7 и Windows XP.

## Подключение модуля к компьютеру

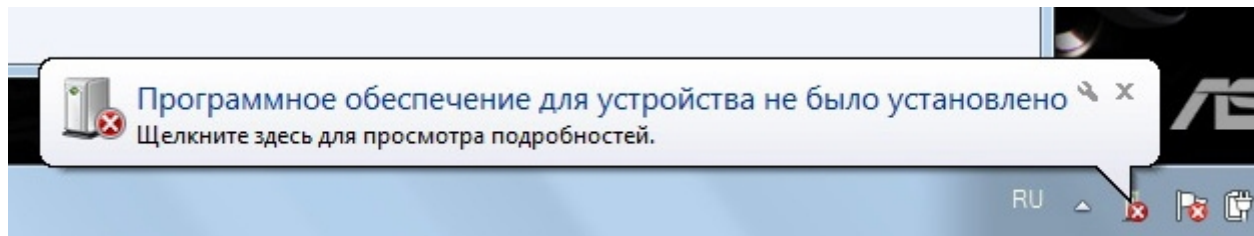
Далее описана процедура установки модуля Ke-USB24R, однако следует заметить, что процесс установки полностью аналогичен для всех остальных модулей серии Ke. Для подключения модуля Ke-USB24R к USB порту компьютера потребуется кабель USB-AB, показанный на рисунке ниже:



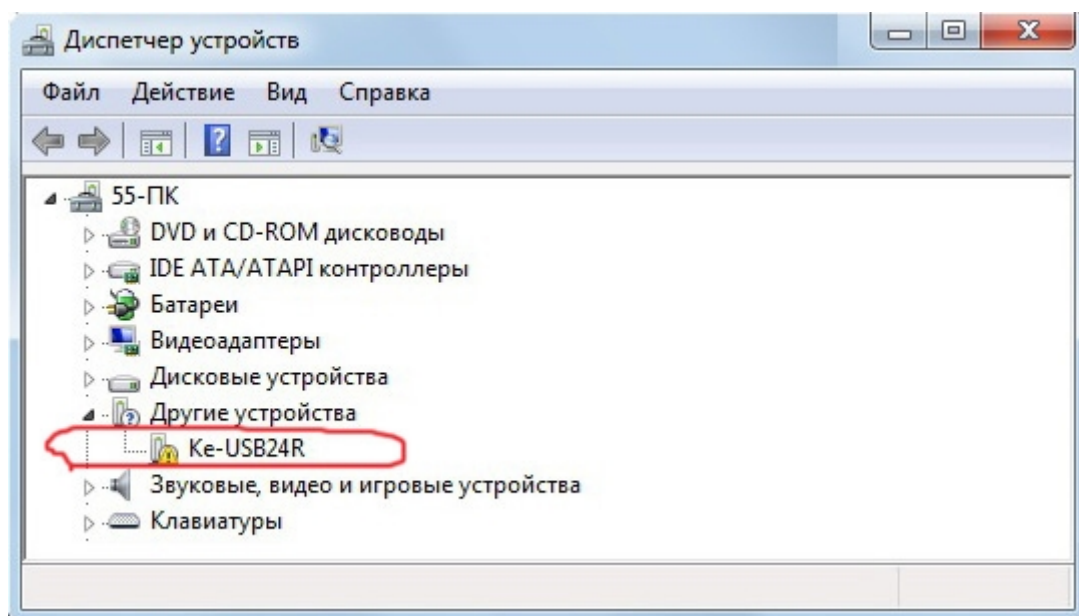
*Рис. Кабель USB-AB для подключения модуля к компьютеру.*

## Установка драйвера для Windows 7

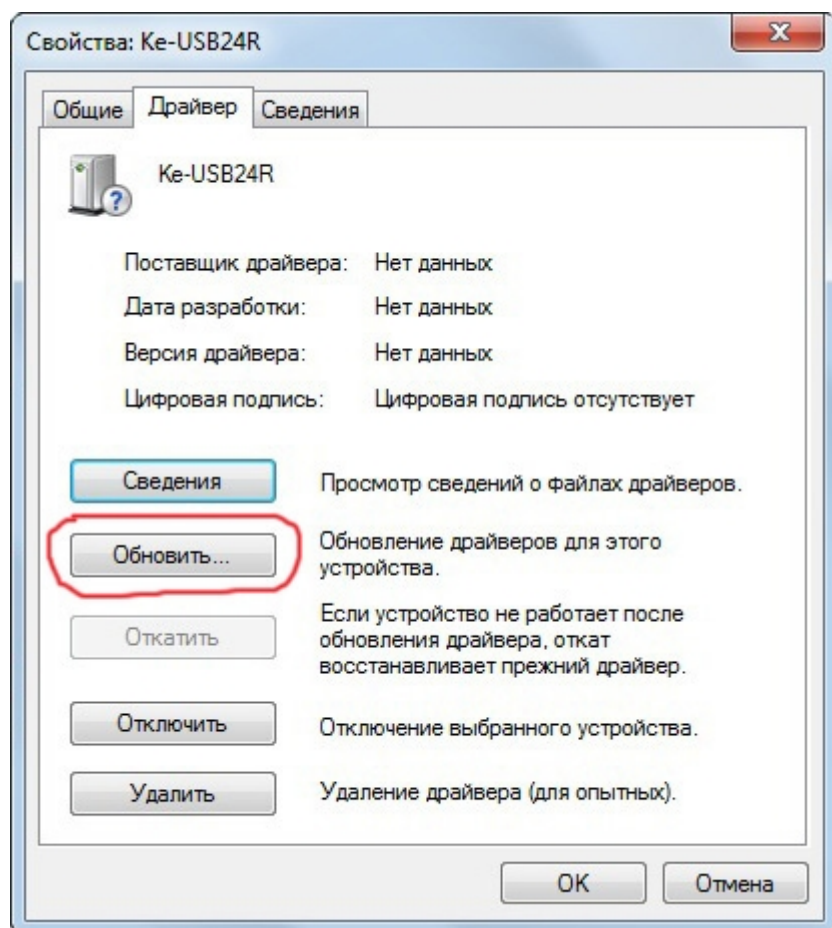
При подключении модуля к компьютеру под управлением операционной системы Windows 7 появится сообщение как показано на рисунке ниже. Оно означает, что ОС не смогла найти необходимые драйвера самостоятельно.



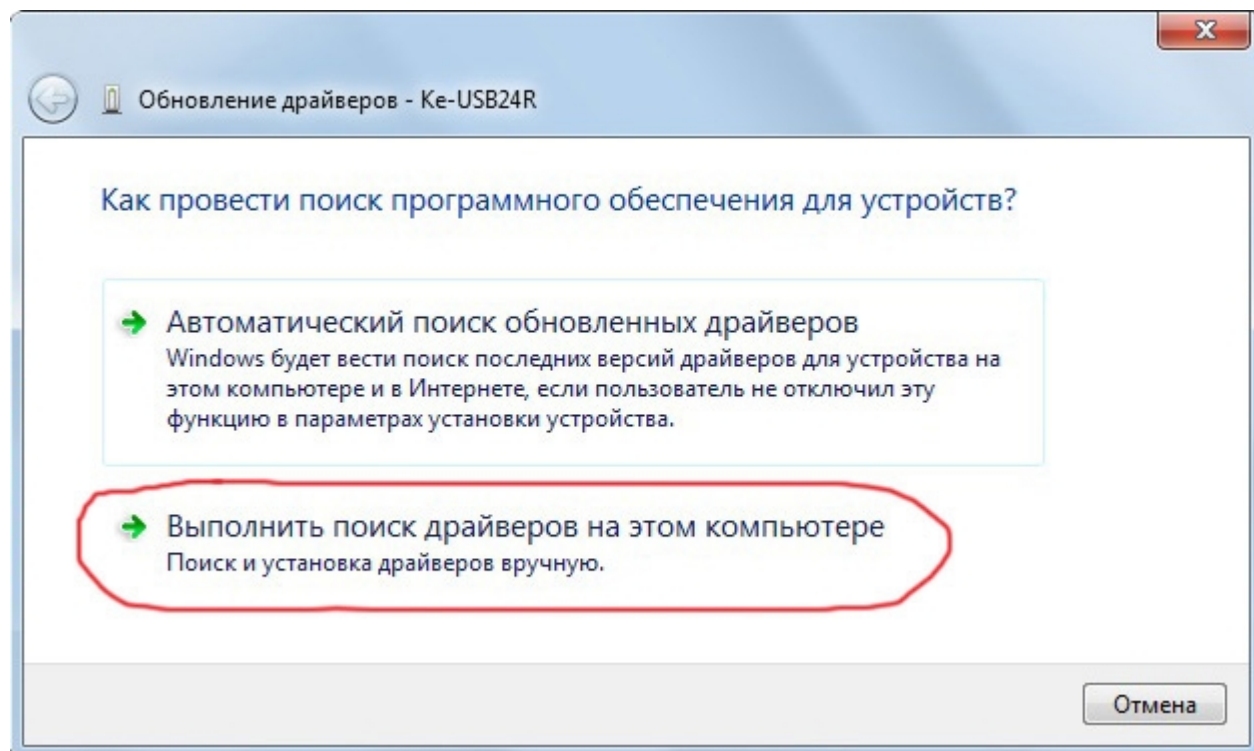
Для установки драйвера следует открыть *Диспетчер устройств* Windows. В списке устройств должна появиться запись о некорректно установленном устройстве (в данном случае Ke-USB24R).



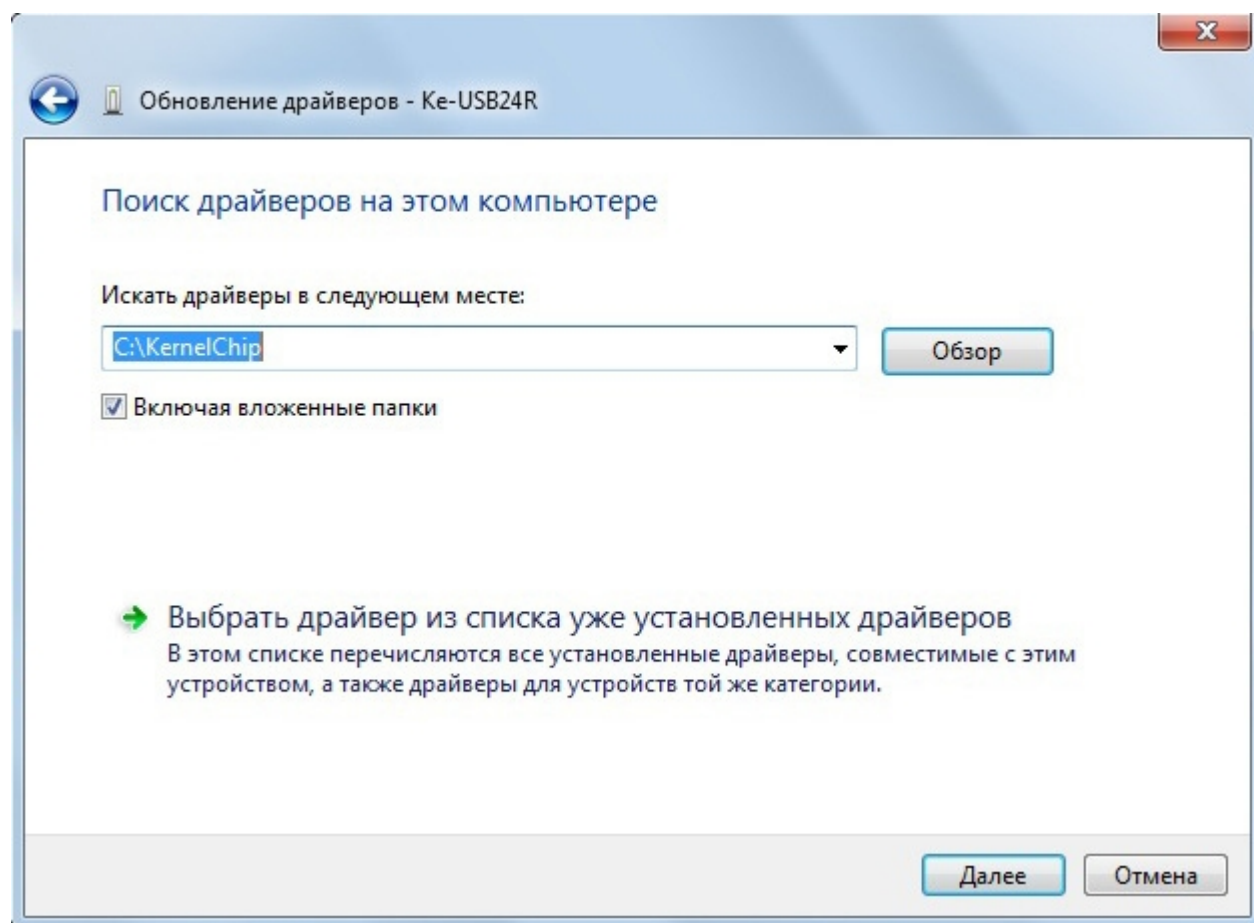
Следует открыть свойства этого устройства нажатием правой кнопки мыши. Перейдите на вкладку *Драйвер* в открывшемся окне. Нажмите на кнопку *Обновить*.



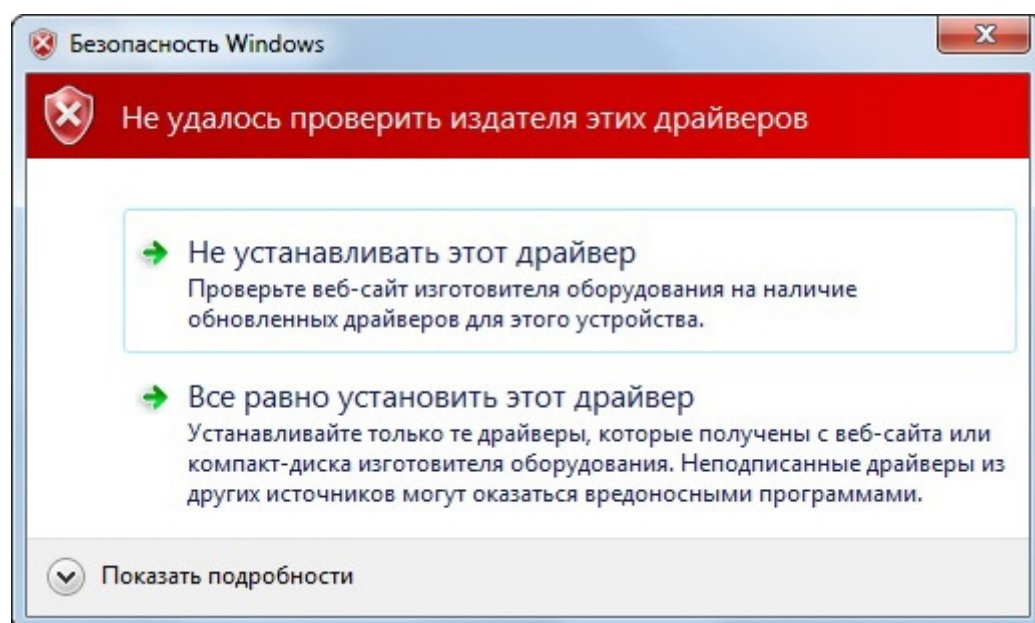
Система предложит два варианта поиска драйвера. Следует выбрать второй вариант – *Поиск и установка драйверов вручную*.



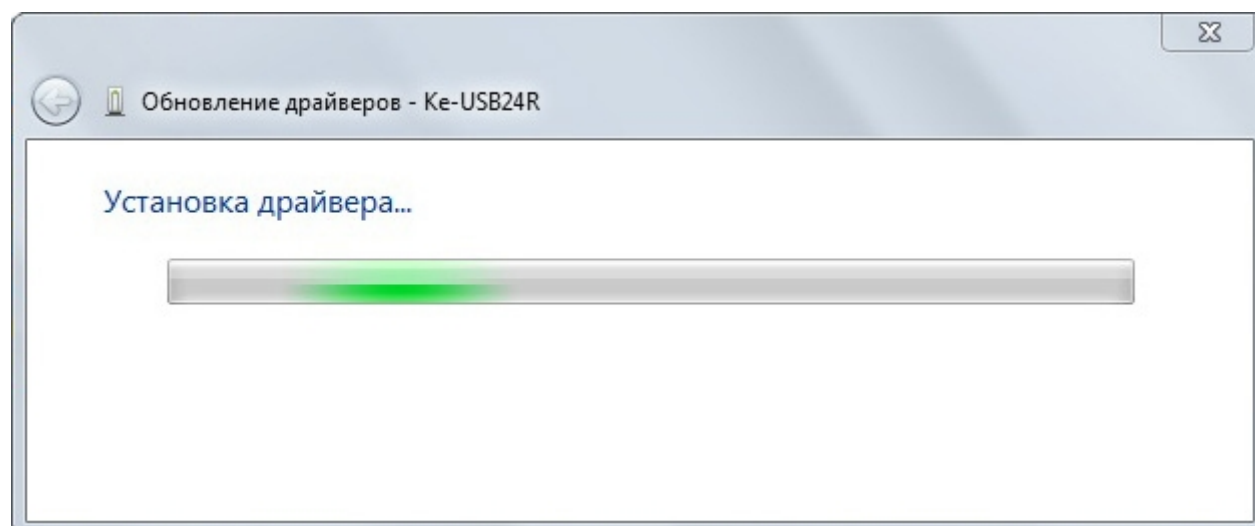
Укажите путь к папке с файлом *KeUsb2Com\_Uni.inf*. По умолчанию, указанный INF файл находится в одном архиве с данным описанием. Он содержит необходимую установочную информацию. Используется стандартный драйвер ОС Windows *usbser.sys*.. Нажмите на кнопку *Далее*.



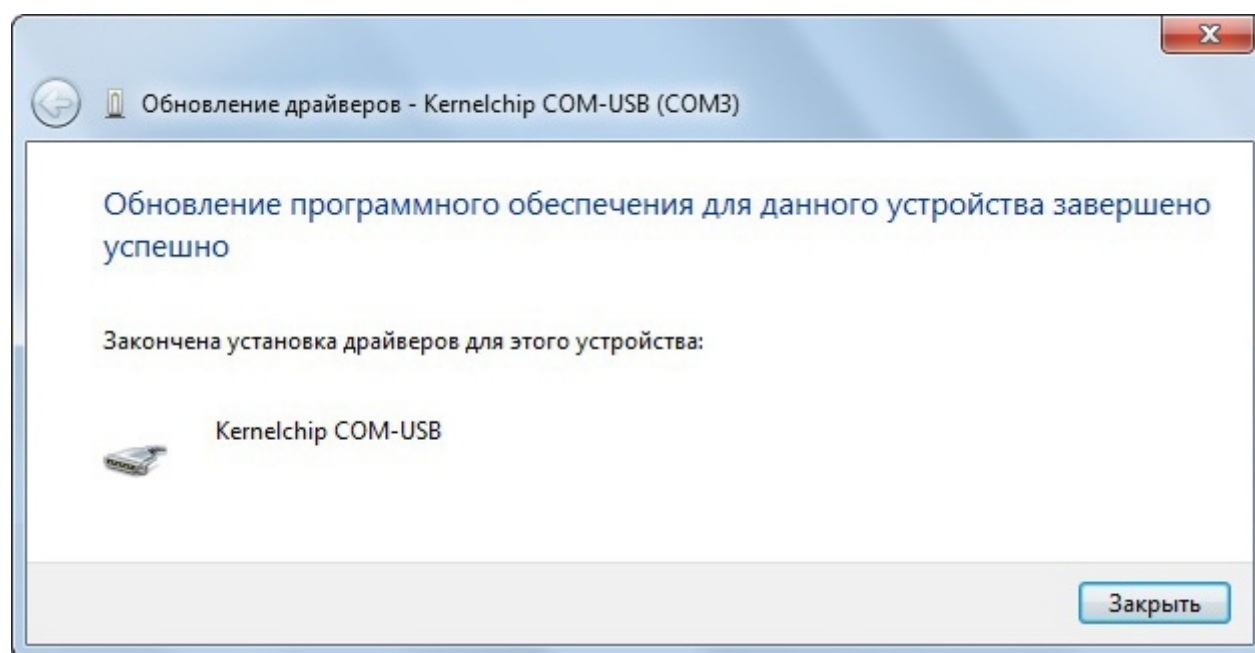
Начнется процесс проверки драйверов операционной системой. В процессе установки появится сообщение, как на рисунке ниже. Следует выбрать “*Все равно установить этот драйвер*”.



Начнется процесс копирования драйверов и регистрации их в системе.

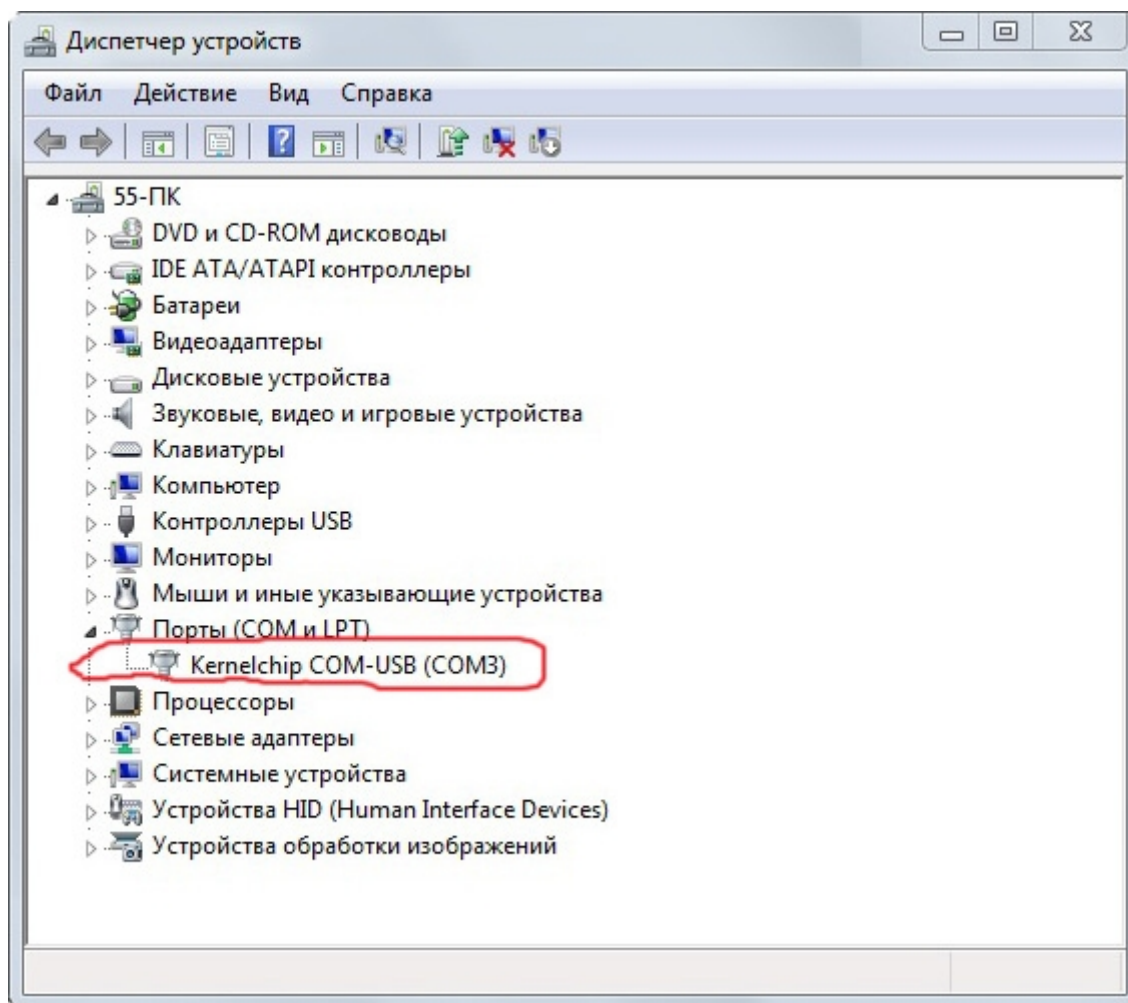


По окончании установки нажмите кнопку "Заккрыть".

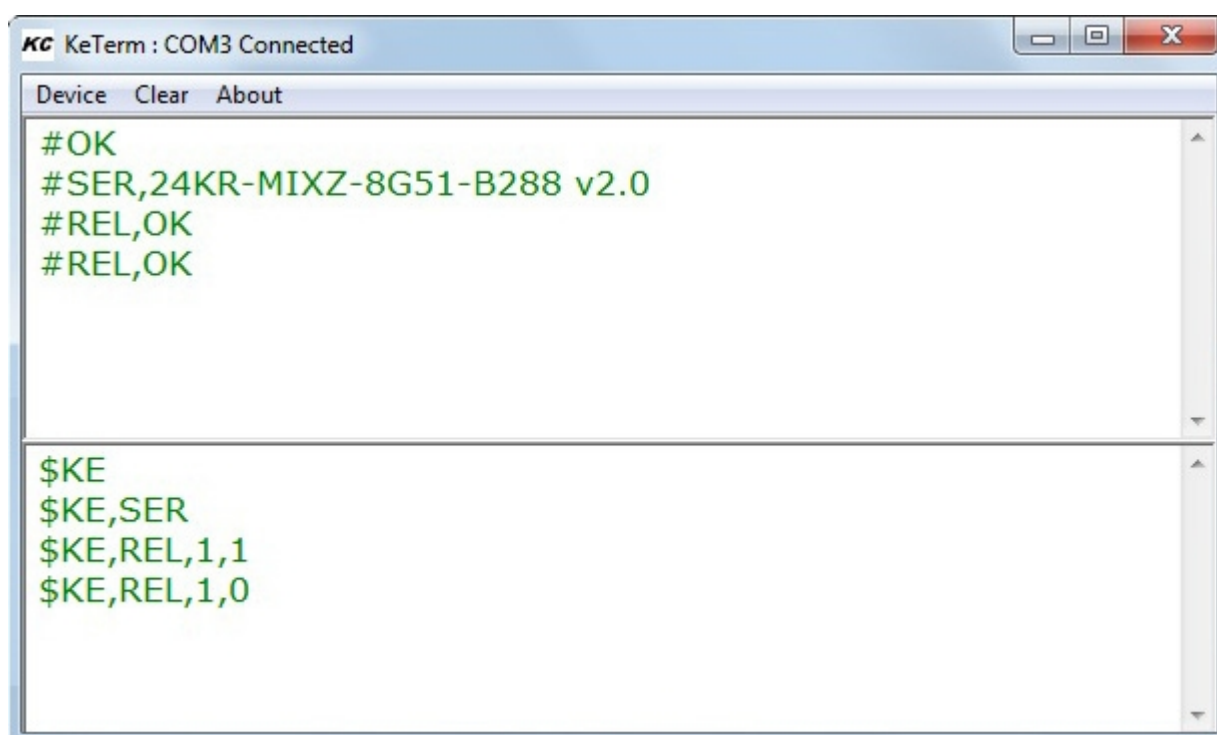


По окончании установки, модулю будет присвоен номер виртуального COM порта. Именно через этот виртуальный порт будет возможен обмен информацией с модулем. Чтобы определить этот номер откройте диспетчер устройств. В ветке "*Порты (COM и LPT)*" должна появиться запись о новом устройстве – *Kernelchip COM-USB*. В данном случае, виртуальному порту был присвоен номер 3 (COM3).



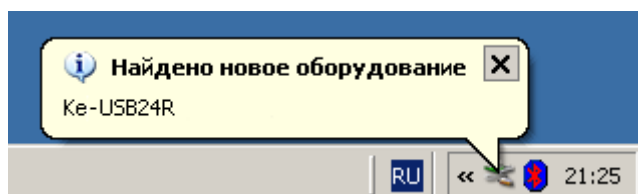


Используя этот номер COM порта можно проверить функциональность модуля путем отправки текстовых команд управления через любую терминальную программу позволяющую работать с COM портами, например *KeTerm* доступный для скачивания на сайте <http://www.kernelchip.ru>

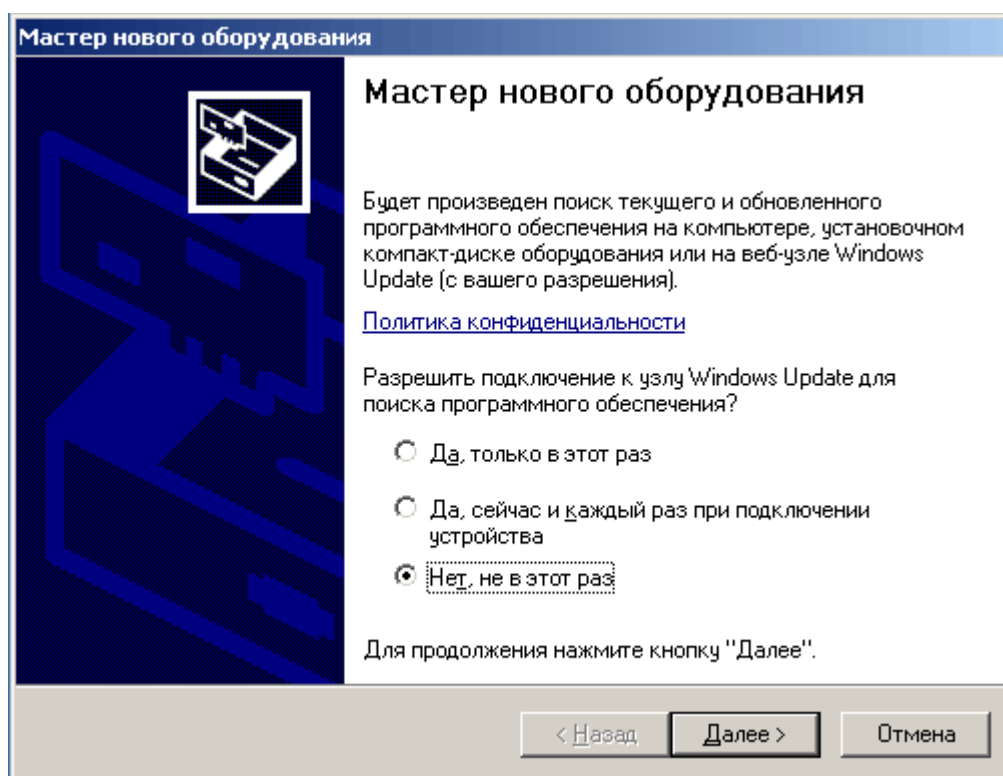


## Установка драйвера для Windows XP

Как только модуль будет подсоединен к USB порту компьютера, вы услышите короткий звуковой сигнал, и появится сообщение операционной системы Windows об обнаружении нового USB устройства 'Ke-USB24R'. Следует обратить внимание, что модуль позволяет устанавливать свою собственную строку описания, так что в дальнейшем вы сможете изменить значение по умолчанию на имя своего собственного устройства.

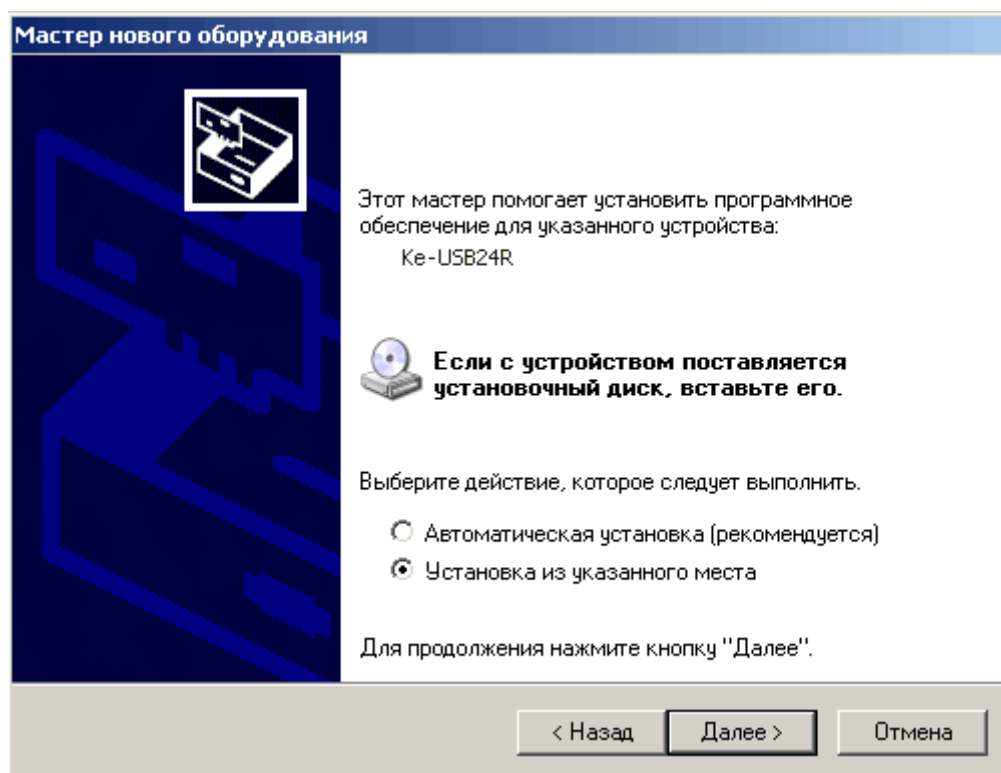


Тут же появится окно мастера установки нового оборудования, который будет заниматься установкой драйверов. Он предложит начать поиск драйверов в Интернете. Такая возможность не требуется, выбирайте пункт *"Нет, не в этот раз"*. Нажимайте кнопку *"Далее"*.

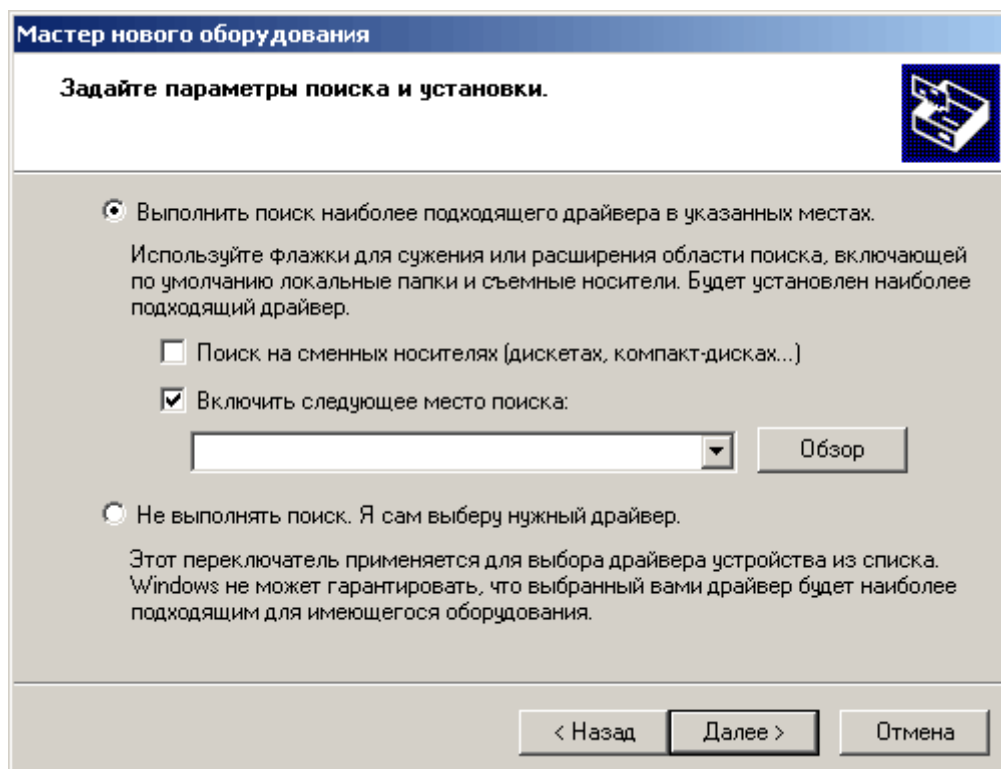


Далее необходимо выбрать пункт *"Установка из указанного места"* и нажать на кнопку *"Далее"*.

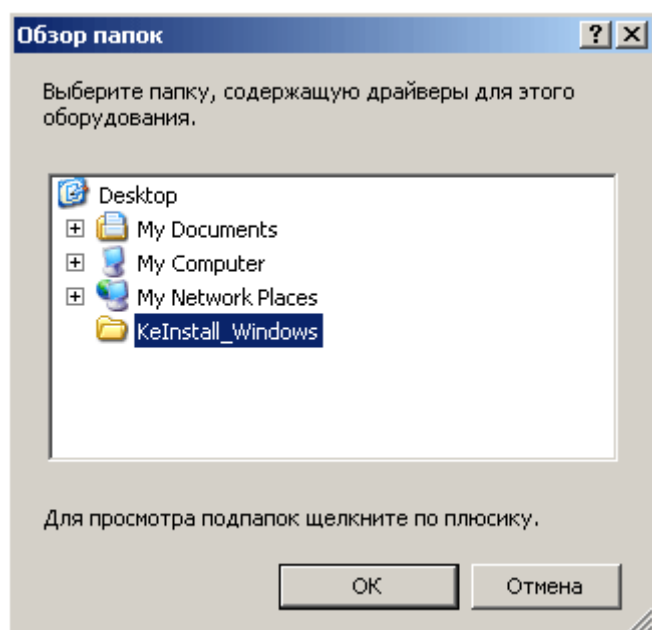




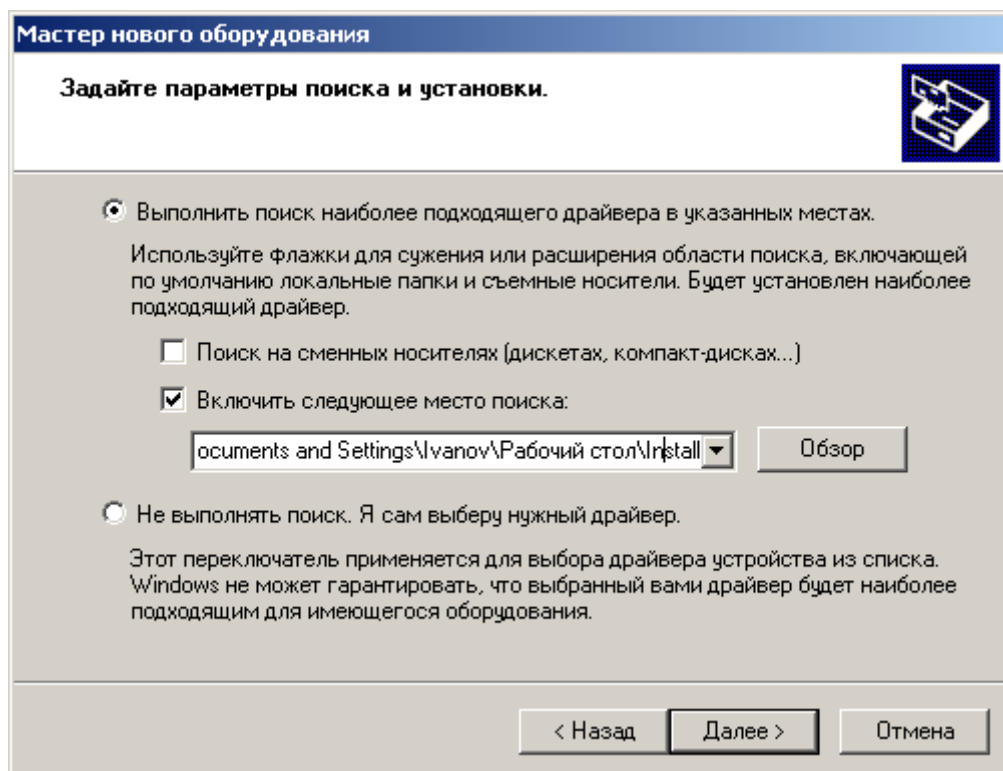
Появится окно выбора способа поиска драйверов. Установите кнопки-переключатели и флажки как на рисунке ниже.



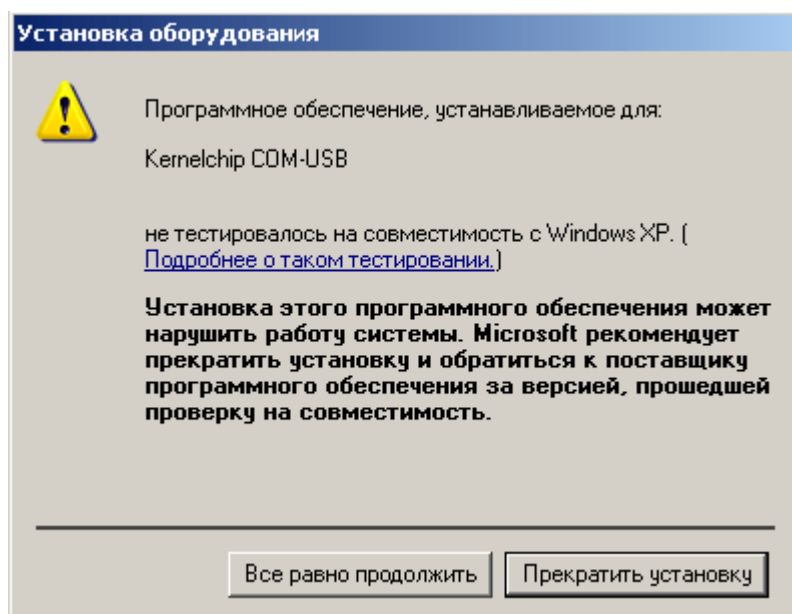
Нажмите на кнопку "Обзор". Укажите путь к папке с файлом *KeUsb2Com\_Uni.inf*. По умолчанию, указанный INF файл находится в одном архиве с данным описанием. Этот файл содержит необходимую установочную информацию. Используется стандартный драйвер ОС Windows *usbser.sys*. Нажмите на кнопку "Ok".



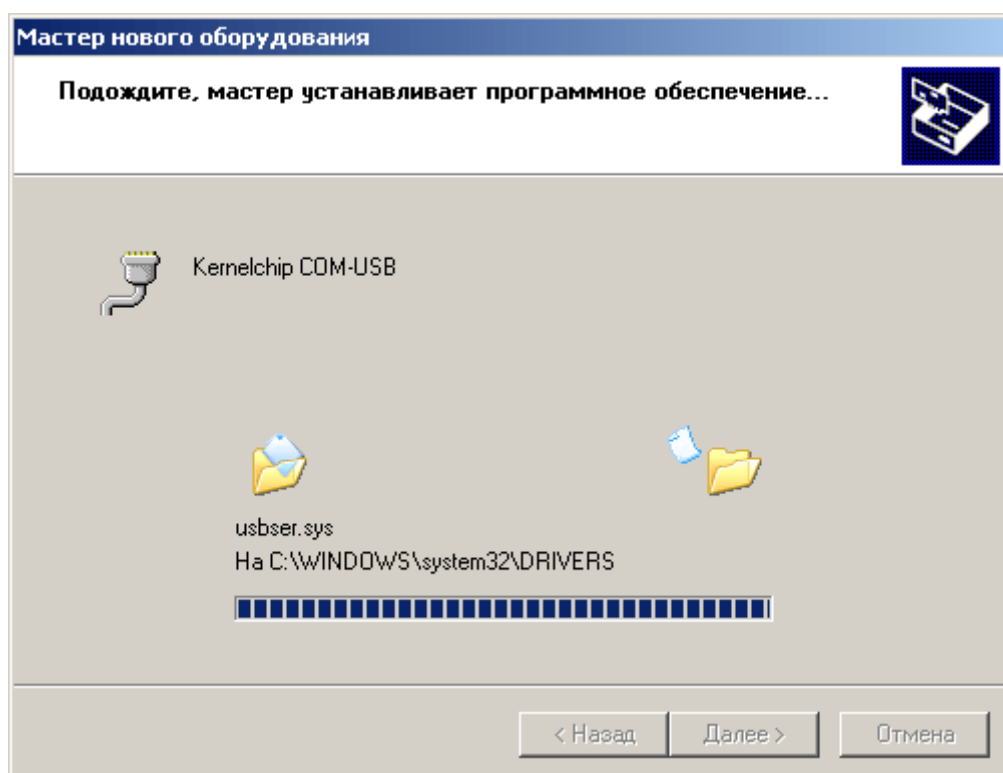
Нажмите на кнопку *"Далее"*.



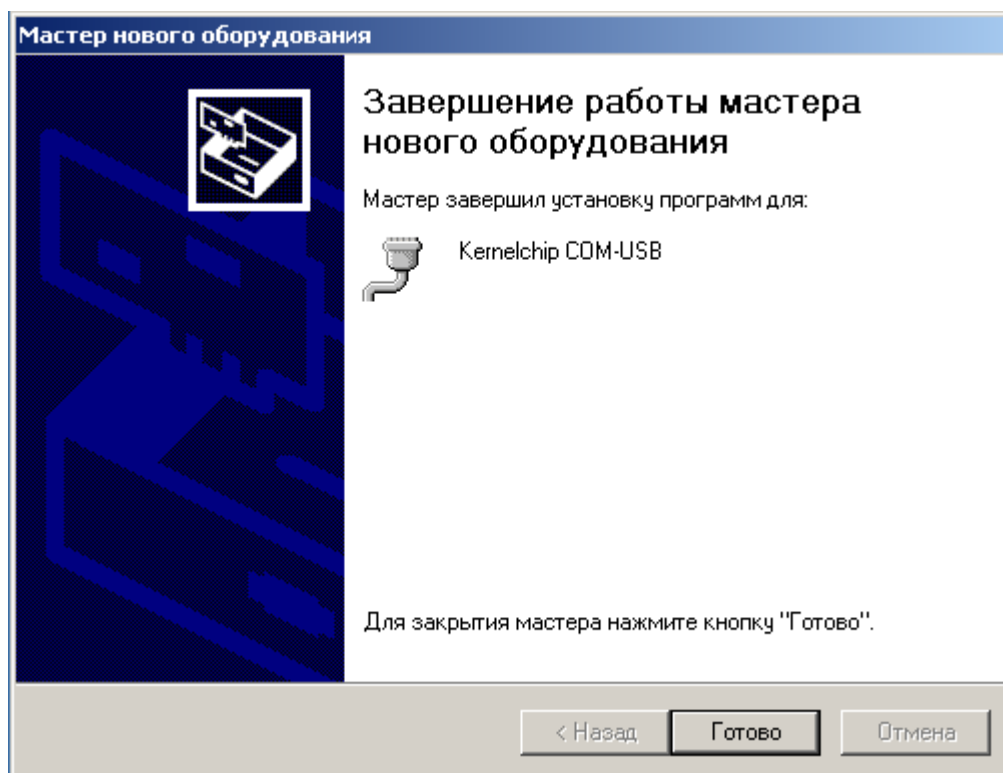
Начнется процесс проверки драйверов операционной системой. В процессе установки появится сообщение, как на рисунке ниже. Нажимайте на кнопку *"Все равно продолжить"*.



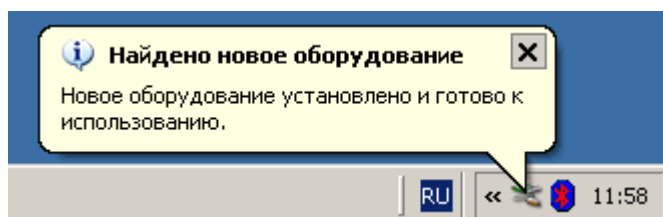
Начнется процесс копирования драйверов и регистрации их в системе.



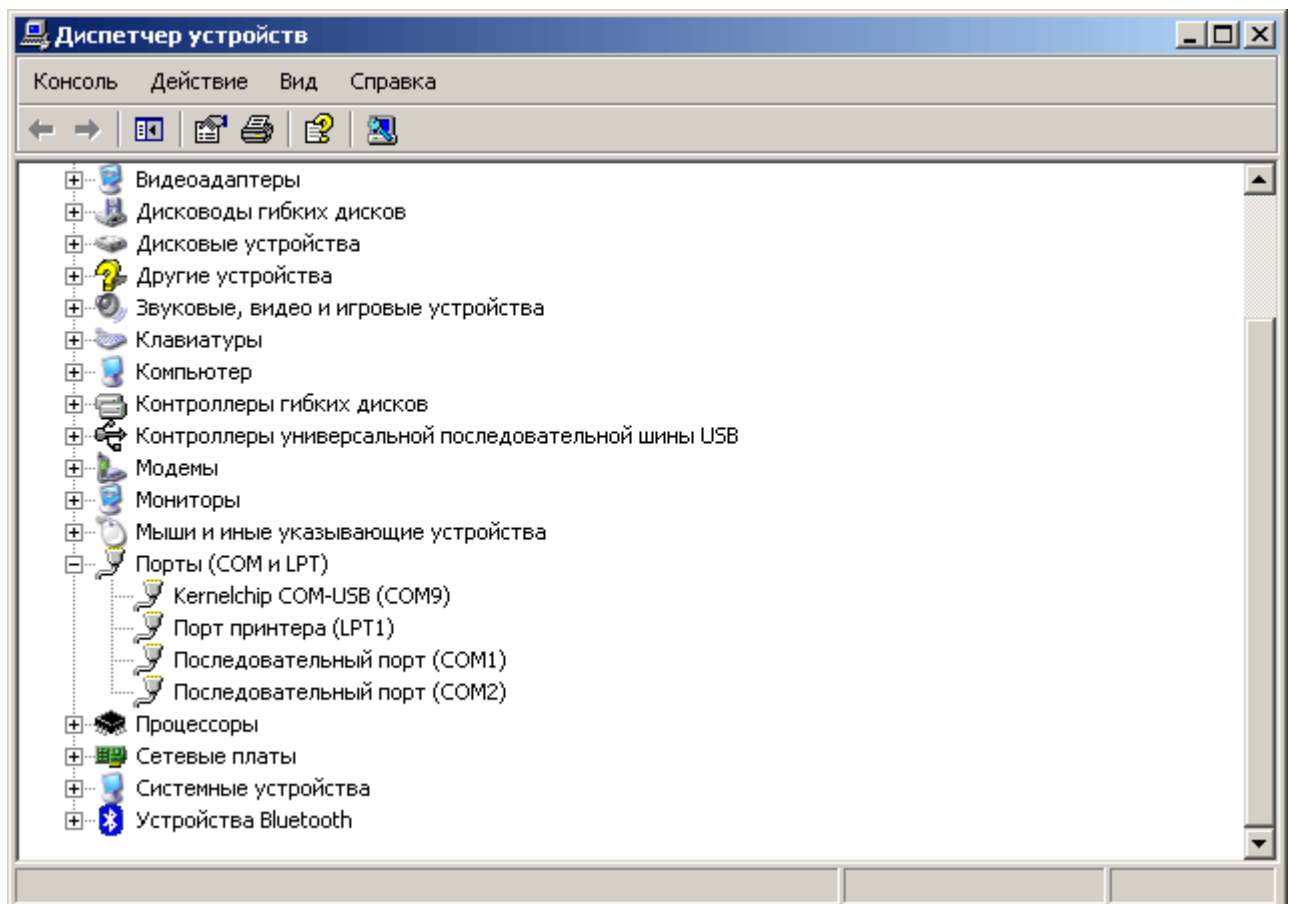
По окончании установки нажмите кнопку "Готово".



Также должно появиться дополнительное сообщение операционной системы об успешности установки устройства и его готовности к использованию.



По окончании установки, модулю будет присвоен номер виртуального COM порта. Именно через этот виртуальный порт будет возможен обмен информацией с модулем. Чтобы определить этот номер откройте диспетчер устройств, например, через *Пуск -> Настройка -> Панель управления -> Система -> Оборудование -> Диспетчер устройств*. В ветке "Порты (COM и LPT)" должна появиться запись о новом устройстве – Kernelchip COM-USB. В данном случае, виртуальному порту был присвоен номер 9 (COM9).



**KERNELCHIP**

Компоненты и готовые решения для управления,  
мониторинга и автоматизации

Россия, Москва  
+7 917 516 99 51

<http://www.kernelchip.ru>

