

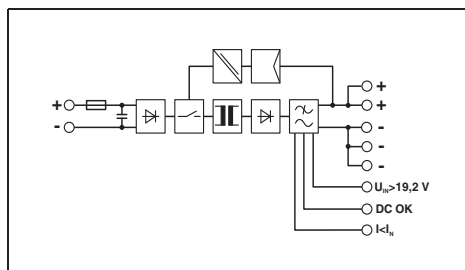
Преобразователь постоянного тока

Преобразователь постоянного тока QUINT

- обеспечивает возможность применения на различных уровнях напряжения
- Постоянное напряжение: восстановление выходного напряжения даже на концах длинных проводов
- Гальваническая изоляция: для создания независимой системы питания
- Технология SFB: быстрое срабатывание стандартных автоматических выключателей благодаря динамическому резерву мощности, обеспечивающему 6-кратное повышение номинального тока в течение 12 мс
- Надежный пуск тяжелых нагрузок благодаря статическому резервированию мощности POWER BOOST, обеспечивающему длительную подачу тока - до 125 % от номинального:
- Предупредительный функциональный контроль распознает критические рабочие состояния до возникновения неисправности



Преобразователь постоянного тока, 24 В пост. тока / 24 В пост. тока, 5 А



Технические характеристики

Входные данные	24 В DC 18 В DC ... 32 В DC Тип. 7 А (24 В DC) / - < 15 А / < 0,5 А ² с > 10 мс (24 В пост. тока) / - 15 А (внутренний (защита модуля))
Выходные данные	24 В DC ± 1 % 18 В DC ... 29,5 В DC (> 24 В мощность постоянна)
Выходной ток / POWER BOOST / SFB (12 мс)	5 А / 6,25 А / 30 А
Электромагнитный расцепитель	C2
Возможность параллельного / последовательного подкл.	да / Да
Макс. мощность потерь (холостой ход/ном. нагрузка)	2,4 Вт / 11,4 Вт
КПД (тип.)	> 92 %
Остаточная пульсация	< 20 мВ _(DA)
Сигнализация	Светодиод, активный выход, релейный контакт Светодиод, активный выход, релейный контакт Светодиод, активный выход, релейный контакт
Общие характеристики	0,7 кг / 32 x 130 x 125 мм горизонтальная DIN-рейка NS 35, EN 60715 для монтажа в ряд: по горизонтали 0 см, по вертикали 5 см вставные винтовые клеммы 0,2 - 2,5 мм ² / 0,2 - 2,5 мм ² / 24 - 12 0,2 - 2,5 мм ² / 0,2 - 2,5 мм ² / 24 - 12 0,2 - 2,5 мм ² / 0,2 - 2,5 мм ² / 24 - 12 IP20 / III > 500000 ч -25 °C ... 70 °C (> 60 °C - ухудшение характеристик) -40 °C ... 85 °C ≤ 95 % (При 25 °C, без выпадения конденсата)
Стандарты / нормативные документы	1,5 кВ (Типовое исп.) / 1 кВ (Выборочное исп.) Соответствует Директиве по ЭМС 2004/108/EG EN 60950-1/VDE 0805 (SELV), EN 61558-2-17 EN 50178/VDE 0160 (PELV) DIN VDE 0100-410, DIN VDE 0106-1010 UL/C-UL, зарегистрированный UL 508, UL/C-UL, одобренный UL 60950

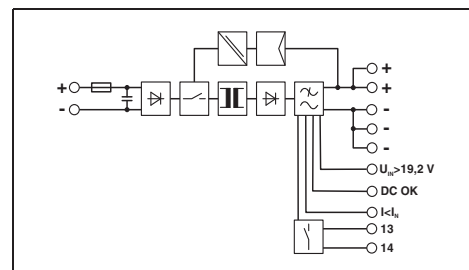
Данные для заказа

Тип	Артикул №	Штук
Импульсный DC преобразователь	QUINT-PS-24DC/24DC/5	2320034 1

N



Преобразователь постоянного тока, 24 В пост. тока / 24 В пост. тока, 10 А



Технические характеристики

Входные данные	24 В DC 18 В DC ... 32 В DC Тип. 14 А (24 В DC) / - < 15 А / < 2,7 А ² с > 12 мс (24 В пост. тока) / - 25 А (внутренний (защита модуля))
Выходные данные	24 В DC ± 1 % 18 В DC ... 29,5 В DC (> 24 В мощность постоянна)
Выходной ток / POWER BOOST / SFB (12 мс)	10 А / 12,5 А / 60 А
Электромагнитный расцепитель	C2
Возможность параллельного / последовательного подкл.	да / Да
Макс. мощность потерь (холостой ход/ном. нагрузка)	1,6 Вт / 24 Вт
КПД (тип.)	> 92 %
Остаточная пульсация	< 20 мВ _(DA)
Сигнализация	Светодиод, активный выход, релейный контакт Светодиод, активный выход, релейный контакт Светодиод, активный выход, релейный контакт
Общие характеристики	0,9 кг / 48 x 130 x 125 мм горизонтальная DIN-рейка NS 35, EN 60715 для монтажа в ряд: по горизонтали 0 см, по вертикали 5 см вставные винтовые клеммы 0,2 - 2,5 мм ² / 0,2 - 2,5 мм ² / 24 - 12 0,2 - 2,5 мм ² / 0,2 - 2,5 мм ² / 24 - 12 0,2 - 2,5 мм ² / 0,2 - 2,5 мм ² / 24 - 12 IP20 / III > 500000 ч -25 °C ... 70 °C (> 60 °C - ухудшение характеристик) -40 °C ... 85 °C ≤ 95 % (При 25 °C, без выпадения конденсата)
Стандарты / нормативные документы	1,5 кВ (Типовое исп.) / 1 кВ (Выборочное исп.) Соответствует Директиве по ЭМС 2004/108/EG EN 60950-1/VDE 0805 (SELV), EN 61558-2-17 EN 50178/VDE 0160 (PELV) DIN VDE 0100-410, DIN VDE 0106-1010 UL/C-UL, зарегистрированный UL 508, UL/C-UL, одобренный UL 60950

Данные для заказа

Тип	Артикул №	Штук
Импульсный DC преобразователь	QUINT-PS-24DC/24DC/10	2320092 1

Преобразователь постоянного тока



Преобразователь постоянного тока,
24 В пост. тока / 24 В пост. тока, 20 А

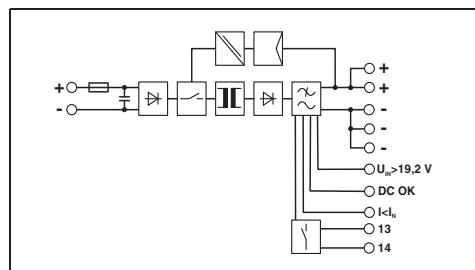
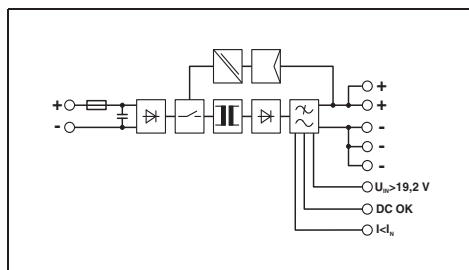
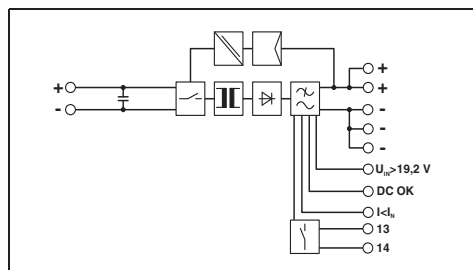


Преобразователь постоянного тока,
24 В пост. тока / 12 В пост. тока, 8 А



Преобразователь постоянного тока,
24 В пост. тока / 48 В пост. тока, 5 А

в работе:
UL Listed / CUL Listed / UL / CUL



Технические характеристики

24 В DC
18 В DC ... 32 В DC
Тип. 28 А (24 В DC) / -
< 29 А / < 13,8 А²с
> 10 мс (24 В пост. тока) / -
-

24 В DC ±1 %
18 В DC ... 29,5 В DC (> 24 В мощность постоянна)

20 А / 25 А / 120 А
С2
да / Да
2,5 Вт / 40 Вт
> 93 %
< 20 мВ_(ДА)

Светодиод, активный выход, релейный контакт
Светодиод, активный выход, релейный контакт
Светодиод, активный выход, релейный контакт

1,7 кг / 82 x 130 x 125 мм
горизонтальная DIN-рейка NS 35, EN 60715
для монтажа в ряд; по горизонтали 0 см, по вертикали 5 см
вставные винтовые клеммы
0,2 - 2,5 мм² / 0,2 - 2,5 мм² / 24 - 12
0,2 - 2,5 мм² / 0,2 - 2,5 мм² / 24 - 12
0,2 - 2,5 мм² / 0,2 - 2,5 мм² / 24 - 12
IP20 / III
> 500000 ч
-25 °C ... 70 °C (> 60 °C - ухудшение характеристик)
-40 °C ... 85 °C
≤ 95 % (При 25 °C, без выпадения конденсата)

1,5 кВ (Типовое исп.) / 1 кВ (Выборочное исп.)
Соответствует Директиве по ЭМС 2004/108/EG
EN 60950-1/VDE 0805 (SELV), EN 61558-2-17
EN 50178/VDE 0160 (PELV)
DIN VDE 0100-410, DIN VDE 0106-1010
UL на рассмотрении

Данные для заказа

Тип	Артикул №	Штук
QUINT-PS/24DC/24DC/20	2320102	1

Технические характеристики

24 В DC
18 В DC ... 32 В DC
Тип. 6 А (24 В DC) / -
< 15 А / < 0,5 А²с
> 10 мс (24 В пост. тока) / -
15 А (внутренний (защита модуля))

12 В DC ±1 %
5 В DC ... 18 В DC (> 12 В мощность постоянна)

8 А / 10 А / 48 А
С2
да / Да
2 Вт / 10,5 Вт
> 90 %
< 20 мВ_(ДА)

Светодиод, активный выход, релейный контакт
Светодиод, активный выход, релейный контакт
Светодиод, активный выход, релейный контакт

0,7 кг / 32 x 130 x 125 мм
горизонтальная DIN-рейка NS 35, EN 60715
для монтажа в ряд; по горизонтали 0 см, по вертикали 5 см
вставные винтовые клеммы
0,2 - 2,5 мм² / 0,2 - 2,5 мм² / 24 - 12
0,2 - 2,5 мм² / 0,2 - 2,5 мм² / 24 - 12
0,2 - 2,5 мм² / 0,2 - 2,5 мм² / 24 - 12
IP20 / III
> 500000 ч
-25 °C ... 70 °C (> 60 °C - ухудшение характеристик)
-40 °C ... 85 °C
≤ 95 % (При 25 °C, без выпадения конденсата)

1,5 кВ (Типовое исп.) / 1 кВ (Выборочное исп.)
Соответствует Директиве по ЭМС 2004/108/EG
EN 60950-1/VDE 0805 (SELV), EN 61558-2-17
EN 50178/VDE 0160 (PELV)
DIN VDE 0100-410, DIN VDE 0106-1010
UL/C-UL, зарегистрированный UL 508, UL/C-UL, одобренный
UL 60950

Данные для заказа

Тип	Артикул №	Штук
QUINT-PS/24DC/12DC/ 8	2320115	1

Технические характеристики

24 В DC
18 В DC ... 32 В DC
Тип. 14 А (24 В DC) / -
< 15 А / 3 А²с
> 12 мс (24 В пост. тока) / -
25 А (внутренний (защита модуля))

48 В DC ±1 %
30 В DC ... 56 В DC (> 24 В мощность постоянна)

5 А / 6,25 А / 30 А
С2
да / Да
4,3 Вт / 19,3 Вт
> 92,5 %
< 20 мВ_(ДА)

Светодиод, активный выход, релейный контакт
Светодиод, активный выход, релейный контакт
Светодиод, активный выход, релейный контакт

0,9 кг / 48 x 130 x 125 мм
горизонтальная DIN-рейка NS 35, EN 60715
для монтажа в ряд; по горизонтали 0 см, по вертикали 5 см
вставные винтовые клеммы
0,2 - 2,5 мм² / 0,2 - 2,5 мм² / 24 - 12
0,2 - 2,5 мм² / 0,2 - 2,5 мм² / 24 - 12
0,2 - 2,5 мм² / 0,2 - 2,5 мм² / 24 - 12
IP20 / III
> 500000 ч
-25 °C ... 70 °C (> 60 °C - ухудшение характеристик)
-40 °C ... 85 °C
≤ 95 % (При 25 °C, без выпадения конденсата)

1,5 кВ (Типовое исп.) / 1 кВ (Выборочное исп.)
Соответствует Директиве по ЭМС 2004/108/EG
EN 60950-1/VDE 0805 (SELV), EN 61558-2-17
EN 50178/VDE 0160 (PELV)
DIN VDE 0100-410, DIN VDE 0106-1010
UL/C-UL, зарегистрированный UL 508, UL/C-UL, одобренный
UL 60950

Данные для заказа

Тип	Артикул №	Штук
QUINT-PS/24DC/48DC/ 5	2320128	1

Преобразователь постоянного тока

Преобразователь постоянного тока MINI

- обеспечивает возможность применения на различных уровнях напряжения
- Постоянное напряжение: восстановление выходного напряжения даже на концах длинных проводов
- Гальваническая изоляция: для создания независимой системы питания

Модуль питания переменного тока

- Для питания преобразователей постоянного тока MINI
- Напряжение переменного тока трансформатора выравнивается и фильтруется



Преобразователь постоянного тока,
12-24 В пост. тока / 24 В пост. тока, 1 А



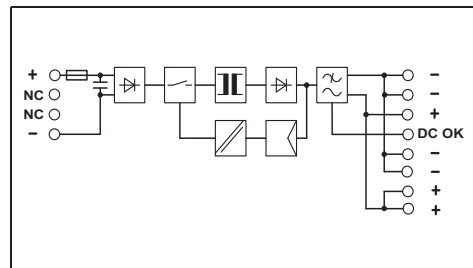
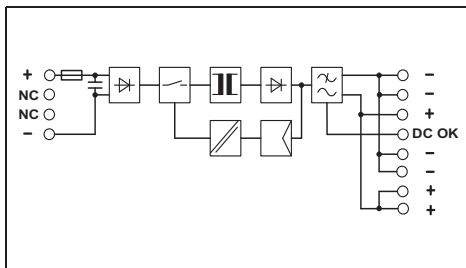
Ex:



Преобразователь постоянного тока,
12-24 В пост. тока / 5-15 В пост. тока, 2 А



в работе: UL-EX LIS / CUL-EX LIS



Технические характеристики

12 В DC ... 24 В DC
- / 10 В DC ... 32 В DC
около 2,6 А (12 В постоян. тока) / около 1,3 А (24 В DC)
< 15 А / 1,8 А²
6,3 А (инертного типа, внутренний)

24 В DC ±1 %
22,5 В DC ... 28,5 В DC (> 24 В мощность постоянна)

1 А
да / Да
< 1,2 Вт / < 5 Вт
> 83 % (при 24 В перемен. тока и при номинальных значениях)
< 30 мВ_(ДА)

Светодиод, активный коммутирующий выход

0,2 кг / 22,5 x 99 x 107 мм
горизонтальная DIN-рейка NS 35, EN 60715
для монтажа в ряд: по горизонтали 0 см, по вертикали 5 см
вставные винтовые клеммы
0,2 - 2,5 мм² / 0,2 - 2,5 мм² / 24 - 14
0,2 - 2,5 мм² / 0,2 - 2,5 мм² / 24 - 14
0,2 - 2,5 мм² / 0,2 - 2,5 мм² / 24 - 14
IP20 / III
> 500000 ч
-25 °C ... 70 °C (> 60 °C - ухудшение характеристик)
-40 °C ... 85 °C
≤ 95 % (При 25 °C, без выпадения конденсата)

1,5 кВ (Типовое исп.) / 1 кВ (Выборочное исп.)
Соответствует Директиве по ЭМС 2004/108/EG
EN 60950-1/VDE 0805 (SELV), EN 61558-2-17
EN 50178/VDE 0160 (PELV)
DIN VDE 0100-410, DIN VDE 0106-101
UL/C-UL, зарегистрированный UL 508, UL/C-UL, одобренный UL 60950, UL/C-UL зарегистрировано UL 1604, класс I, раздел 2, группы A, B, C, D

Данные для заказа

Входные данные
Диапазон номинальных напряжений на входе
Диапазон входных напряжений пер./пост. тока
Потребляемый ток (при номинальной нагрузке)
Ограничение пускового тока при 25 °C (стандарт.) / I ² t
Входной предохранитель
Выходные данные
Номинальное напряжение на выходе
Диапазон настройки выходного напряжения
Выходной ток
Возможность параллельного / последовательного подкл.
Макс. мощность потерь (холостой ход/ном. нагрузка)
НПД (тип.)
Остаточная пульсация
Сигнализация
Сигнализация DC OK
Общие характеристики
Масса / Размеры, Ш x В x Г
Монтажное положение
Промежуток при монтаже
Тип подключения
Данные по подключению, вход, жесткий / гибкий / AWG
Данные по подключению, выход, жесткий / гибкий / AWG
Данные по подключению, сигнал, жесткий / гибкий / AWG
Степень защиты / Степень защиты
MTBF (при номинальной нагрузке, 40 °C)
Температура окружающей среды (при эксплуатации)
Температура окружающей среды (хранение/транспорт)
Макс. допустимая отн. влажность воздуха (при эксплуатации)
Стандарты / нормативные документы
Напряжения изоляции на входе / выходе
Электромагнитная совместимость
Электробезопасность, защитный трансформатор
Оснащение силовых установок
Безопасное разделение
Сертификация UL

Технические характеристики

12 В DC ... 24 В DC
- / 10 В DC ... 32 В DC
около 2,3 А (12 В постоян. тока) / около 1,1 А (24 В DC)
< 10 А / 0,2 А²
6,3 А (инертного типа, внутренний)

12 В DC ±1 %
5 В DC ... 15 В DC

2 А
да / Да
< 1 Вт / < 4,2 Вт
> 88 % (при 24 В перемен. тока и при номинальных значениях)
< 20 мВ_(ДА)

Светодиод, активный коммутирующий выход

0,2 кг / 22,5 x 99 x 107 мм
горизонтальная DIN-рейка NS 35, EN 60715
для монтажа в ряд: по горизонтали 0 см, по вертикали 5 см
вставные винтовые клеммы
0,2 - 2,5 мм² / 0,2 - 2,5 мм² / 24 - 14
0,2 - 2,5 мм² / 0,2 - 2,5 мм² / 24 - 14
0,2 - 2,5 мм² / 0,2 - 2,5 мм² / 24 - 14
IP20 / III
> 500000 ч
-25 °C ... 70 °C (>+60 °C - ухудшение характеристик)
-40 °C ... 85 °C
≤ 95 % (при +25 °C, без образования конденсата)

1,5 кВ (Типовое исп.) / 1 кВ (Выборочное исп.)
Соответствует Директиве по ЭМС 2004/108/EG
EN 60950-1/VDE 0805 (SELV), EN 61558-2-17
EN 50178/VDE 0160 (PELV)
DIN VDE 0100-410, DIN VDE 0106-101
UL/C-UL, зарегистрированный UL 508, UL/C-UL, одобренный UL 60950

Данные для заказа

Описание	Тип	Артикул №	Штук
Импульсный DC преобразователь	MINI-PS- 12- 24DC/24DC/1	2866284	1



**Преобразователь постоянного тока,
12-24 В пост. тока / 48 В пост. тока, 0.7 А**



в работе: UL-EX LIS / CUL-EX LIS



**Преобразователь постоянного тона,
48-60 В пост. тока / 24 В пост. тока, 1 А**



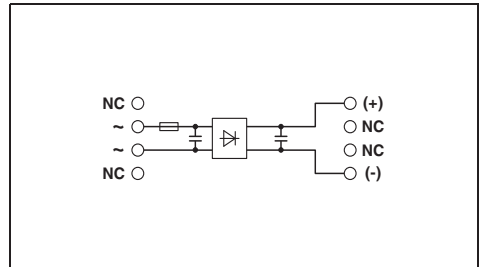
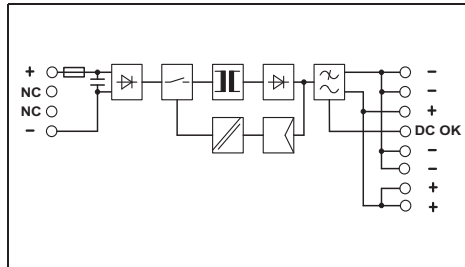
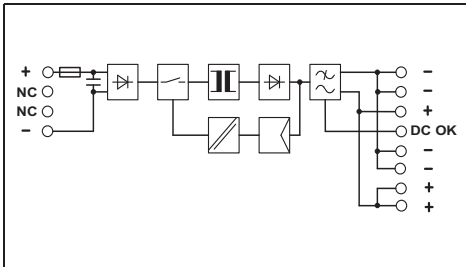
Ex:



Модуль питания переменного тока для преобразователь постоянного тока MINI

в работе:

UL Listed / CUL Listed / UL / CUL



Технические характеристики

12 В DC ... 24 В DC
- / 10 В DC ... 32 В DC
около 3,2 А (12 В постоян. тока) / около 1,6 А (24 В DC)
< 10 А / 0,3 А²с
6,3 А (инертного типа, внутренний)

48 В DC ±1 %
30 В DC ... 56 В DC (>48 В мощность постоянна)

0,7 А
да / Да
< 1,5 Вт / < 4,5 Вт
> 87 % (при 24 В перемен. тока и при номинальных значениях)
< 20 мВ_(дА)

Светодиод, активный коммутирующий выход

0,2 кг / 22,5 x 99 x 107 мм
горизонтальная DIN-рейка NS 35, EN 60715
для монтажа в ряд; по горизонтали 0 см, по вертикали 5 см
вставные винтовые клеммы
0,2 - 2,5 мм² / 0,2 - 2,5 мм² / 24 - 14
0,2 - 2,5 мм² / 0,2 - 2,5 мм² / 24 - 14
0,2 - 2,5 мм² / 0,2 - 2,5 мм² / 24 - 14
IP20 / III
> 500000 ч
-25 °C ... 70 °C (>+60 °C - ухудшение характеристик)
-40 °C ... 85 °C
≤ 95 % (при +25 °C, без выпадения конденсата)

1,5 кВ (Типовое исп.) / 1 кВ (Выборочное исп.)
Соответствует Директиве по ЭМС 2004/108/EG
EN 60950-1/VDE 0805 (SELV), EN 61558-2-17
EN 50178/VDE 0160 (PELV)
DIN VDE 0100-410, DIN VDE 0106-101
UL/C-UL, зарегистрированный UL 508, UL/C-UL, одобренный UL 60950

Данные для заказа

Тип	Артикул №	Штук
MINI-PS- 12- 24DC/48DC/0.7	2320021	1

Технические характеристики

48 В DC ... 60 В DC
- / 36 В DC ... 75 В DC
около 0,6 А (48 В DC) / около 0,5 А (60 В DC)
< 15 А / 1,8 А²с
3,15 А (инертного типа, внутренний)

24 В DC ±1 %
22,5 В DC ... 28,5 В DC (> 24 В мощность постоянна)

1 А
да / Да
< 1,2 Вт / < 5 Вт
> 85 % (при 60 В перемен. тока и при номинальных значениях)
< 40 мВ_(дА)

Светодиод, активный коммутирующий выход

0,2 кг / 22,5 x 99 x 107 мм
горизонтальная DIN-рейка NS 35, EN 60715
для монтажа в ряд; по горизонтали 0 см, по вертикали 5 см
вставные винтовые клеммы
0,2 - 2,5 мм² / 0,2 - 2,5 мм² / 24 - 14
0,2 - 2,5 мм² / 0,2 - 2,5 мм² / 24 - 14
0,2 - 2,5 мм² / 0,2 - 2,5 мм² / 24 - 14
IP20 / II
> 500000 ч
-25 °C ... 70 °C (> 60 °C - ухудшение характеристик)
-40 °C ... 85 °C
≤ 95 % (При 25 °C, без выпадения конденсата)

1,5 кВ (Типовое исп.) / 1 кВ (Выборочное исп.)
Соответствует Директиве по ЭМС 2004/108/EG
EN 60950-1/VDE 0805 (SELV), EN 61558-2-17
EN 50178/VDE 0160 (PELV)
DIN VDE 0100-410, DIN VDE 0106-101
UL/C-UL, зарегистрированный UL 508, UL/C-UL, одобренный UL 60950, UL/C-UL зарегистрировано UL 1604, класс I, раздел 2, группы А, В, С, D

Данные для заказа

Тип	Артикул №	Штук
MINI-PS- 48- 60DC/24DC/1	2866271	1

Технические характеристики

10 В AC ... 42 В AC
0 В AC ... 42 В AC
около 5,22 А (42 В переменного тока) / -
< 25 А / 1,3 А²с
25 А (инертного типа, внутренний)

15 В DC
-

3 А
да / Нет
< 0,04 Вт / < 6,9 Вт
> 95,7 % (при 42 В переменного тока и номинальных значениях)
< 3,6 В_(оп)

-

0,16 кг / 22,5 x 99 x 107 мм
горизонтальная DIN-рейка NS 35, EN 60715
для монтажа в ряд; по горизонтали 0 см, по вертикали 5 см
вставные винтовые клеммы
0,2 - 2,5 мм² / 0,2 - 2,5 мм² / 24 - 14
0,2 - 2,5 мм² / 0,2 - 2,5 мм² / 24 - 14
- / - / -
IP20 / III
> 500000 ч
-25 °C ... 70 °C (> 60 °C - ухудшение характеристик)
-40 °C ... 85 °C
≤ 95 % (При 25 °C, без выпадения конденсата)

1,5 кВ (Типовое исп.) / 1 кВ (Выборочное исп.)
Соответствует Директиве по ЭМС 2004/108/EG
EN 60950-1/VDE 0805 (SELV)
EN 50178/VDE 0160 (PELV)
-
UL на рассмотрении

Данные для заказа

Тип	Артикул №	Штук
MINI-PS- 10- 42AC/15-60DC/3	2320199	1