

Корпуса промышленные, общего назначения, металлические



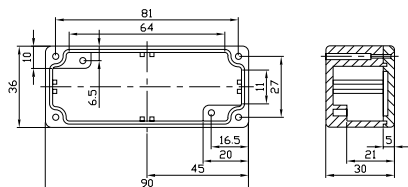
- Соответствуют стандартам IP-65 (IEC 529) и NEMA 4.
- Отверстия для крепежа на стену и для подсоединения крышки находятся вне герметизированной области.
- Крышка оснащена заглубленным неопреновым уплотнителем.
- Внутренняя часть основания корпуса имеет отливки для горизонтального крепления печатной платы, подсоединения заземления, клемм и пр.
- Внутри корпуса также имеются направляющие пазы для вертикальной установки печатных плат.
- Отверстия для винтов крепления крышки имеют внутреннюю резьбу.
- Винты крепления крышки заглублены.
- Корпус и крышка изготовлены из алюминиевого сплава, соответствующего промышленному стандарту Японии ADC-10 (JIS), покрытие натуральное (возможно покрытие: окраска или эпоксидное покрытие в черный цвет).

Артикул	Размеры, мм
G102	90 x 36 x 30
G104	64 x 58 x 35
G106	115 x 65 x 30
G111	115 x 65 x 55
G113	115 x 90 x 55
G115	148 x 108 x 75
G120	171 x 121 x 55
G124	222 x 146 x 55
G125	222 x 146 x 82
G137	120.5 x 120.5 x 101.5
G139	158.5 x 158.5 x 101.5

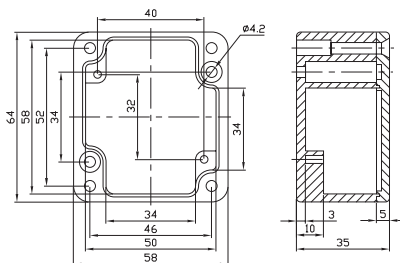
Информация для заказчиков

- Все корпуса комплектуются винтами для крепления крышки, неопреновым уплотнителем и винтом заземления с шайбой.
- При заказе корпусов с покрытием, добавить к артикулу: "P" – окрашенный, или "E" – эпоксидное покрытие.

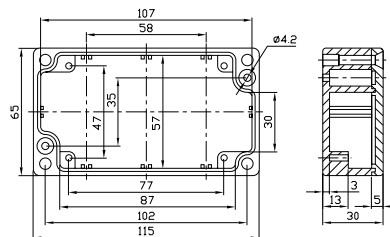
G102



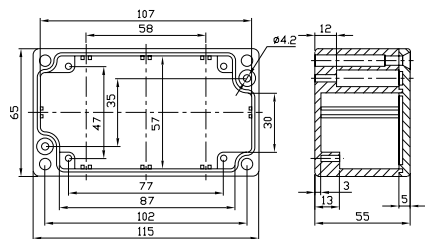
G104



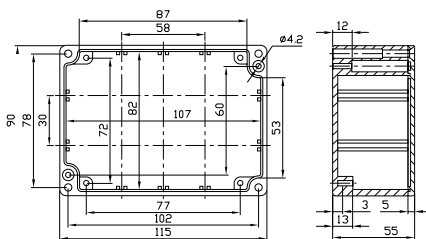
G106



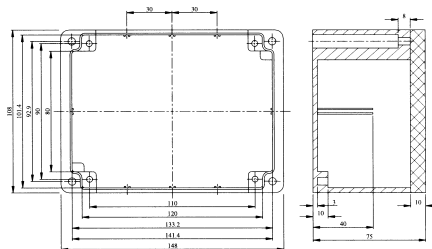
G111



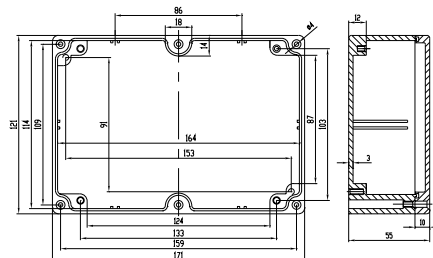
G113



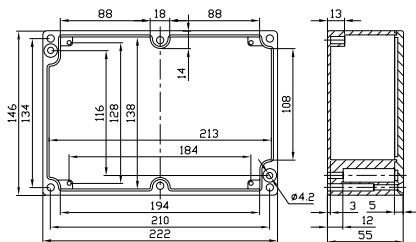
G115



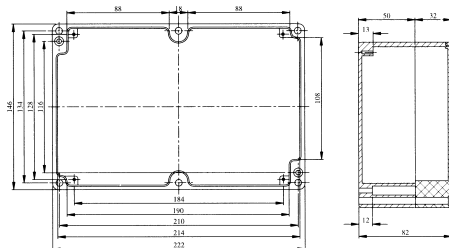
G120



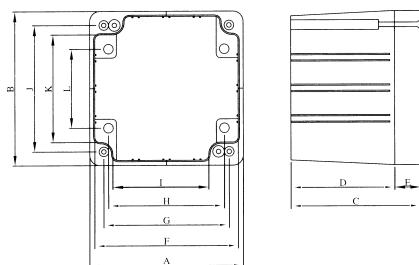
G124



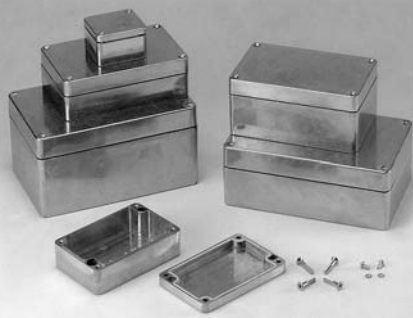
G125



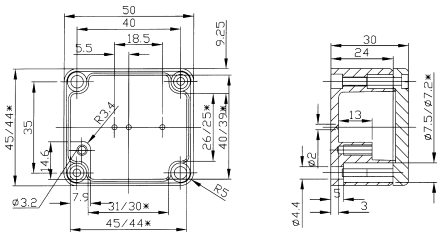
G137, G139



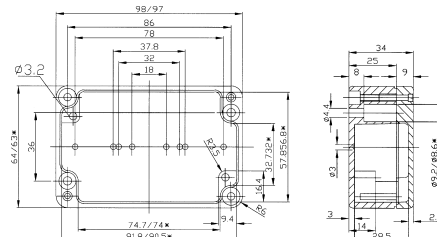
Артикул	A	B	C	D	E	F	G	H	I	J	K	L
G137	120.5	120.5	101.5	81.3	20.2	113.7	84.1	57.1	86.2	84.1	87.4	57.1
G139	158.5	158.5	101.5	138.3	20.2	151.7	139.7	108.7	117.2	139.7	125.5	108.7



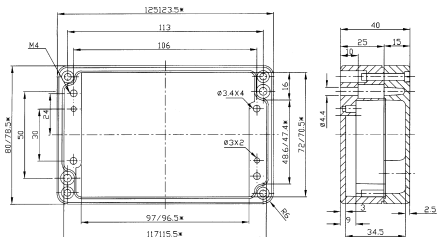
G101



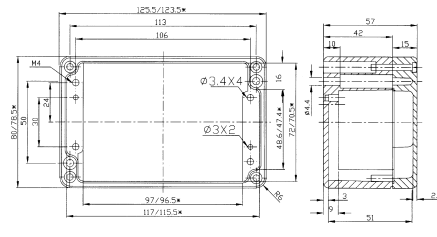
G103



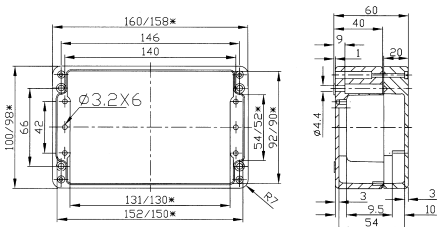
G107



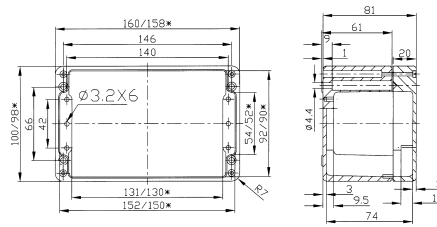
G108



G116



G117



Артикул

Размеры, мм

G101 50 x 45 x 30

G103 98 x 64 x 34

G107 125 x 80 x 40

G108 125 x 80 x 57

G109 150 x 63 x 36.5

G116 160 x 100 x 60

G117 160 x 100 x 81

G109

