

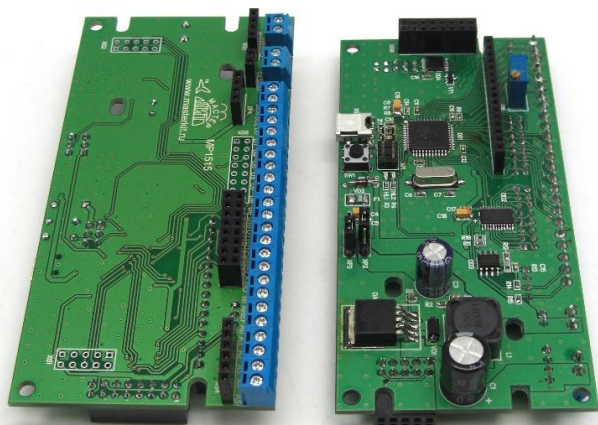


8 (495) 234-77-66
<http://masterkit.ru>
infomk@masterkit.ru

MP1515 - Встраиваемый Ардуино-совместимый компьютер

Модуль для упрощения разработки и производства реальных устройств на микроконтроллерах. Предназначен для проектов где требуется мощный процессор, большая память, алфавитно-цифровой дисплей, навигация по меню и простое подключение к Windows PC в качестве HID-устройства с помощью разъема Mini-USB и интерфейса USB 2.0 Device. Конструктивно поддерживает популярные дисплеи: 0802, 1602, 2002 и другие. Предусмотрены разъемы для подключения энкодера с кнопкой и часов реального времени (RTC). Входы/выходы выведены на винтовые клеммы для подключения внешних устройств и продублированы на штыревых разъемах для удобства подключения дополнительных плат расширения собственной разработки, например, плат с исполнительными реле. Модуль создан на базе AVR-микроконтроллера ATmega32u4. Для написания программ можно пользоваться популярной оболочкой Arduino IDE. Особенность модуля в поддержке специальных команд Arduino-контроллеров Leonardo и Micro для связи с PC через USB.

Общий вид собранного устройства



Технические характеристики

ХАРАКТЕРИСТИКА	ЗНАЧЕНИЕ
Интерфейс	I2C, SPI, UART, USB 2.0
Напряжение питания по шине USB (В)	5
Напряжение питания постоянное (В)	9-40
Количество линий ввода/вывода	23 (+16 с расширителем)

Особенности

- Встроенные возможности:
- Удобная установка типовых алфавитно-цифровых индикаторов 0802, 1602, 1604, установленный на плате резистор регулировки яркости
- Разъемы для подключения энкодера MP1093 для организации меню управления, 2 канала управления
- Разводка платы для установки расширителя линий ввода/вывода на микросхеме PCA9555PW, +16 линий
- Подключение внешних устройств через клеммные разъемы
- Установка дополнительных плат расширения с помощью штыревых разъемов
- Встроенный USB-разъем для заправки прошивки. ПРОГРАММАТОР больше не нужен!
- Подключение к PC как HID-устройство

Софт

На сайте masterkit.ru вы найдете примеры кода и полезные ссылки на сайт производителя микроконтроллера

Подготовка к эксплуатации

- В настройках Arduino IDE выберите тип контроллера: Leonardo
- Установите дополнительные библиотеки для модуля согласно инструкции по добавлению библиотек в Arduino IDE
- Напишите скетч и запустите его компиляцию



Необходимую информацию для начала работы с устройством Вы можете получить на нашем сайте: www.masterkit.ru/?1019

Техническая поддержка



Задать вопрос нашей службе техподдержки просто:
 - просканируйте этот QR-код;
 - или зайдите на сайт в карточку товару – в центре вы увидите кнопку "Задать вопрос по товару";
 - или наберите в строке поиска браузера: www.masterkit.ru/?1019#ask

Претензии по товару принимаются в течение гарантийного срока по месту покупки.

Гарантийный срок: 12 месяцев.

Товар не подлежит обязательной сертификации.

Торговая марка: Мастер Кит

Артикул: MP1515

Изготовлено: Россия ООО «Даджет», 115114, Россия, г.Москва, ул.Дербеневская, д.1

Тел.: 8 (495) 234-77-66 e-mail: infomk@masterkit.ru

www.masterkit.ru

Подпишись и будь в курсе!



Свежие новости, обновления, новинки, обучающие материалы и интересные факты из мира электроники - в новостной рассылке Мастер Кит!
www.eepurl.com/o7Hoj

