

MP5630C4

MP5630C4 - конфигуратор для построения четырехканального усилителя НЧ качества Hi-Fi с аналоговыми входами.

Модуль работает совместно с драйверами [MP5613D](#), [MP5630D](#), [MP5630DKD](#).

При установке на MP5630C4 любого из перечисленных драйверов он конфигурирует их для работы в режиме "четыре асимметричных канала (2 * SE)". При этом, с драйвером MP5613D и питанием 36 В, вы получите четыре канала по 70 Вт., а с драйверами MP5630D, MP5630DKD и питанием в 48 В, вы получаете четыре канала на 150Вт.

MP5630C4 - Конфигуратор для построения мощного четырехканального усилителя НЧ.

Общий вид



MP5630C4 - конфигуратор для построения четырехканального усилителя НЧ качества Hi-Fi с аналоговыми входами.

Модуль работает совместно с драйверами [MP5613D](#), [MP5630D](#), [MP5630DKD](#).

При установке на MP5630C4 любого из перечисленных драйверов он конфигурирует их для работы в режиме "четыре асимметричных канала (2 * SE)". При этом, с драйвером MP5613D и питанием 36 В, вы получите четыре канала по 70 Вт., а с драйверами MP5630D, MP5630DKD и питанием в 48 В, вы получаете четыре канала на 150Вт.

Защита от перегрева.

Сборка усилителя.

Для сборки усилителя в минимальной конфигурации необходим один из трех драйверов: MP5613D, MP5613DKD, MP5630D (рис.1). Любой драйвер присоединяется к конфигуратору MP5630C4 с помощью разъемов см. рис. 3, рис.4.

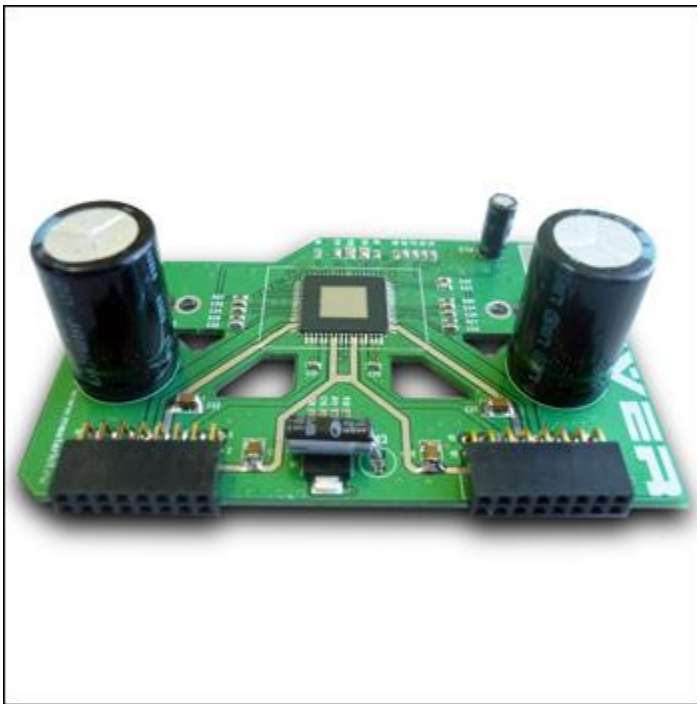
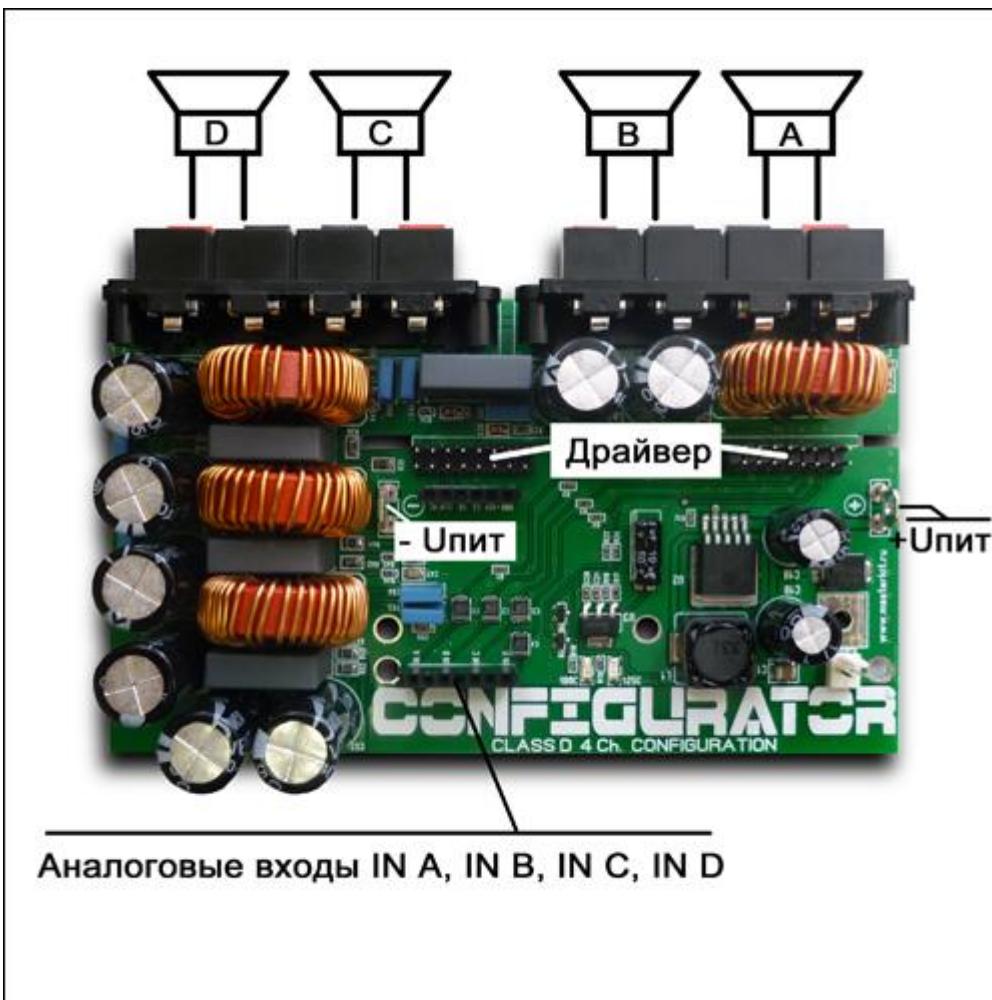


рис.1 Внешний вид драйвера



Аналоговые входы IN A, IN B, IN C, IN D

рис.2 Внешний вид и назначение разъемов



рис.3 Конфигуратор MP5630C4 с драйвером MP5630D

Аудио сигналы подают на разъем с маркировкой IN A, IN B, IN C, IN D с общим проводом между ними. Все входы – несимметричные.

К разъему с маркировкой (V) подключается 12 вольтовый вентилятор для принудительного охлаждения. Скорость его вращения автоматически меняется в зависимости от температуры чипа. При нагреве до 100С и 120С. Но если чип продолжает нагреваться, то при температуре 150С усилитель останавливается и запустить его можно будет только после остывания.

Акустические системы подключают к пружинным разъемам на торце платы.



рис.4 Конфигуратор MP5630C4 с драйвером MP5630D, индикатором MP5630I4 и радиатором SL-01H



[Посмотреть схему](#)

Читайте [статью](#) об этом устройстве в журнале "Радиолюбитель"

Читайте [статью](#) об этом устройстве в журнале "Радиолюбитель"

Читайте [статью](#) об этом устройстве в журнале "Радиолюбитель"