



MP8520R

PurePath™ HD приемник (2,4 ГГц)

высококачественного

стереофонического аудио сигнала

<http://www.masterkit.ru>

Поставщик: ООО «ВТФ Радиоимпэкс»

Адрес: 115114, г. Москва, ул. Дербеневская, д.1.

Тел. (495) 234-77-66. E-mail: infomk@masterkit.ru

MP8520R (рис.1) – предназначен для приема и обработки беспроводного канала в стереофонической системе качества Hi-Fi с аналоговым входом или цифровым входом.

Модуль рекомендуется для работы совместно с драйверами MP5613D, MP5630D, MP5630DKD и конфигуратором MP5630C2, с набором MP5613.

При установке модуля на MP5630C2 с любым из перечисленных драйверов или в MP5613 мы получим полноценный стереофонический усилитель НЧ с беспроводным стереофоническим каналом.

Модуль состоит из двух функциональных блоков.

Это схема приемника работающего на частоте 2,4 ГГц, принимающая сигнал от передатчиков MP8520T(аналоговые входы) или MA8521T(USB) и затем преобразующая его в симметричный аналоговый стереофонический сигнал.

И схема индикации позволяющая оценивать режимы работы усилителя. Светодиод <<READY>> указывает на отсутствие ошибок в схеме и полную готовность усилителя к работе. Светодиод <<Shutdown>> указывает на то, что сработали схемы защиты и усилитель отключился. Светодиод <<CLIP>> загорается в случае перегрузки усилителя по входу указывая на то, что усилитель сжимает сигнал и работает с большими искажениями. Светодиод <<RESET>> индицирует нажатие кнопки сброс, для восстановления работы после аварийной ситуации без выключения питания. Например, запуск после остывания. Индикация режима приема/передачи осуществляется светодиодом <<CSN>>.

На плате установлены кнопки позволяющие регулировать уровень звука и включать режим <<MUTE>>.

Комплект поставки:

Инструкция	1
MP8520R	1

Сборка и подключение.

Для сборки полноценного беспроводного усилителя кроме модуля **MP8520R** необходим один из трёх драйверов: MP5613D, MP5613DKD, MP5630D с конфигуратором MP5630C2. Или комплект MP5613.

MP8520R соединяем с конфигуратором MP5630C2 как показано на рисунке 2. К получившейся конструкции присоединяем любой драйвер (рис.3).

Если MP8520R будет использоваться с другим устройством, то подключить его можно будет согласно рис.1.

Для создания радиоканала вам кроме MP8520R вам понадобится один из модулей MP8520T или MA8521T. MP8520T позволяет подключить аналоговый аудиосигнал, а MA8521T цифровой аудиосигнала через порт USB любого ПК.

Создание радиоканала между MP8520R и MP8520T.

После включения, светодиод CSN на обоих модулях моргает. Кратковременно замкните 1 и 5 контакт служебного разъема на каждом из модулей (на рис.1 отмечены жирными кругами). Светодиоды CSN сначала изменяют частоту мерцания и затем начнут непрерывно светиться. Связь между модулями установлена! Теперь после каждого включения модули будут

находить друг друга и автоматически устанавливать соединение.

Создание радиоканала между MP8520R и MA8521T.

Вставьте MA8521T в порт USB вашего компьютера. Светодиод на MA8521T моргает. Включите MP8520R, светодиод CSN на модуле тоже моргает. Кратковременно замкните 1 и 5 контакт служебного разъема на модуле MP8520R и нажмите кнопку на MA8521T. Светодиоды сначала изменяют частоту мерцания и затем начнут непрерывно светиться. Связь между модулями установлена! Теперь после каждого включения модули будут находить друг друга и автоматически устанавливать соединение.

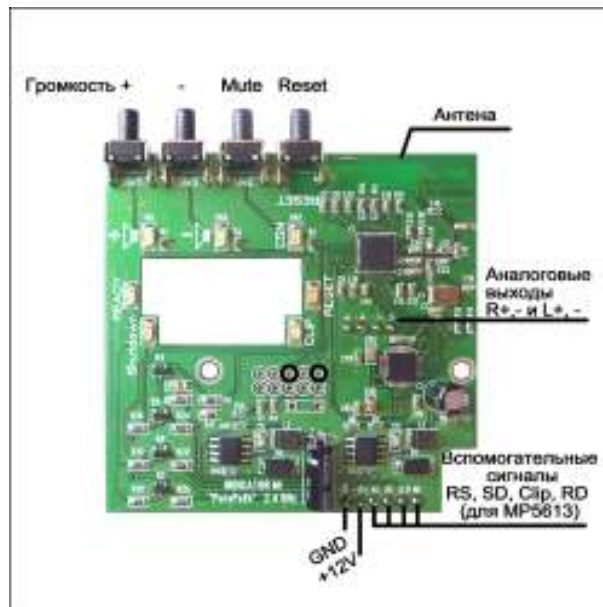


Рис.1 Внешний вид и назначение разъемов.



Рис.2



Рис. 3

Внимание!
 При неправильном подключении устройства к конфигуратору оно может выйти из строя.
 Возникающие проблемы можно обсудить на конференции нашего сайта: <http://www.masterkit.ru>
 Вопросы можно задать по e-mail: infomk@masterkit.ru

