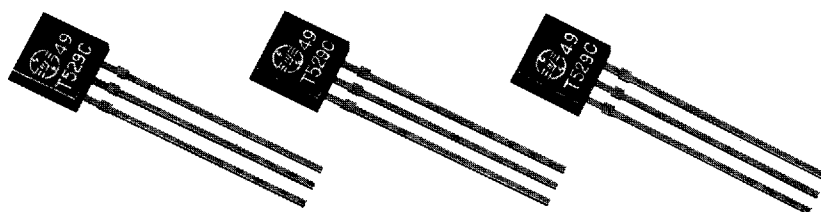




モノリシック IC



システムリセット用/For System Resetting Monolithic IC PST529 Series



本ICはさまざまなCPUシステムやその他のロジックシステムにおいて、電源投入時や電源瞬断時に電源電圧を検出し、確実にシステムにリセットをかける機能を持つICです。従来よりこのシリーズとしてPST520/523がありますが、当ICは特に低消費電力に対応できるよう設計されたものです。

Function of this IC is accurately resetting the system after detecting voltage at the time of switching power on and instantaneous power off in various CPU system and other logic systems.

A similar series, PST520/523 has been available, but this particular series has especially been designed for low power consumption.

特長

- (1) 消費電流が少ない。IccL 150 μ A Typ. IccH 5 μ A Typ.
- (2) リセット出力最低保障電圧が低い。0.8V Typ.
- (3) ヒステリシス電圧を設けています。50mV Typ.
- (4) リセット信号発生開始電圧。
PST529C 4.5V Typ. PST529H 3.1V Typ.
PST529D 4.2V Typ. PST529I 2.9V Typ.
PST529E 3.9V Typ. PST529J 2.7V Typ.
PST529F 3.6V Typ. PST529K 2.5V Typ.
PST529G 3.3V Typ. PST529L 2.3V Typ.
- (5) テーピングタイプもあります。

FEATURES

- (1) Current consumption is low. IccL=150 μ A Typ. IccH=5 μ A Typ.
- (2) Reset output minimum guarantee voltage is low. 0.8V Typ.
- (3) Hysteresis voltage is provided. 50mV Typ.
- (4) Reset signal generation starting voltages :
PST529C 4.5V Typ. PST529H 3.1V Typ.
PST529D 4.2V Typ. PST529I 2.9V Typ.
PST529E 3.9V Typ. PST529J 2.7V Typ.
PST529F 3.6V Typ. PST529K 2.5V Typ.
PST529G 3.3V Typ. PST529L 2.3V Typ.
- (5) Taping type is also available.

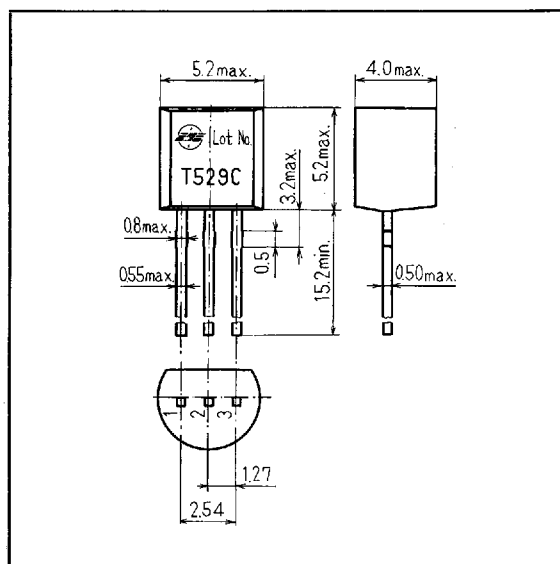
用途

- (1) バッテリバックアップされたメモリの制御回路。
- (2) 電源ON~OFF時の誤動作対策。
- (3) 電源の瞬断等によるシステム暴走対策。
- (4) パソコン、プリンタ、VTR、その他CPU搭載機器のリセット機能。

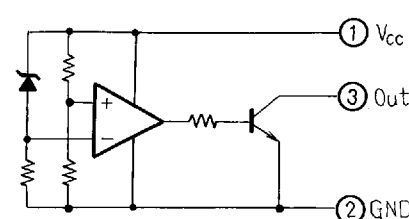
APPLICATIONS

- (1) As control circuit of battery-backed memory.
- (2) As measure against erroneous operations at power ON-OFF.
- (3) As measure against system runaway at instaneous break of power supply etc.
- (4) As resetting function for the CPU-mounted equipment, such as personal computers, printers, VTRs and so forth.

外形図/DIMENSIONS



等価回路/EQUIVALENT CIRCUIT





MONOLITHIC IC

■最大定格/MAXIMUM RATING

項目/Item	記号/Symbol	定格/Rating	単位/Unit
動作温度 Operating Temperature	Topr	-20~+75	℃
保存温度 Storage Temperature	Tstg	-30~+125	℃
消費電力 Power Dissipation	Pd	200	mW
電源電圧 Supply Voltage	Vcc	-0.3~+15	V

■電気的特性/ELECTRICAL CHARACTERISTICS of PST529

(Ta=25℃)

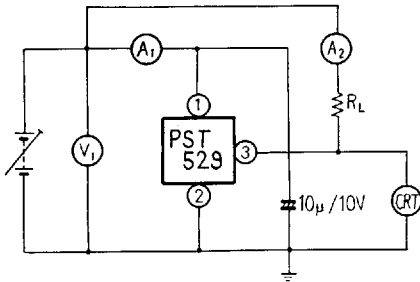
項目 Item	記号 Symbol	測定回路 Measuring Circuit	測定条件 Measuring Conditions	最小 Min.	標準 Typ.	最大 Max.	単位 Unit		
検出電圧 Detecting Voltage	Vs	1	RL=470Ω VOL≤0.4V	PST529C	4.3	4.5	4.7	V	
				PST529D	4.0	4.2	4.4		
				PST529E	3.7	3.9	4.1		
				PST529F	3.4	3.6	3.8		
				PST529G	3.1	3.3	3.5		
				PST529H	2.9	3.1	3.3		
				PST529I	2.75	2.90	3.05		
				PST529J	2.55	2.70	2.85		
				PST529K	2.35	2.50	2.65		
PST529L	2.15	2.30	2.45						
ローレベル出力電圧 Low-Level Output Voltage	VOL	1	RL=470Ω			0.4	V		
出力リーク電流 Output Leakage Current	Ioh	1	Vcc=15V			0.1	μA		
ヒステリシス電圧 Hysteresis Voltage	ΔVs	1	RL=470Ω		30	50	100	mV	
検出電圧温度係数 Detecting Voltage Temperature Coefficient	Vs/ΔT	1	RL=470Ω			±0.01	%/℃		
ON時回路電流 Circuit Current at ON Time	IccL	1	Vcc=Vs min. -0.05V			150	200	μA	
OFF時回路電流 Circuit Current at OFF Time	IccH	1	Vcc=5.25V			5	10	μA	
動作限界電圧 Threshold Operating Voltage	VopL	1	RL=470Ω VOL≤0.4V			0.8	1.0	V	
"L"伝達遅延時間 "L" Transmission Delay Time	tpHL	2	RL=4.7kΩ CL=100pF			20	40	80	μS
"H"伝達遅延時間 "H" Transmission Delay Time	tpLH	2	RL=4.7kΩ CL=100pF			10	20	40	μS
ON時出力電流 I Output Current at ON Time I	IOL I		Vcc=Vs min. -0.05V			10			mA
ON時出力電流 II Output Current at ON Time II	IOL II		Tc=-20~ +75℃			7			mA

[注] 検出電圧以外は PST529C の特性値を代表例として掲載しています。

[Note] Characteristics are the representative example of PST529C unless detecting voltage.

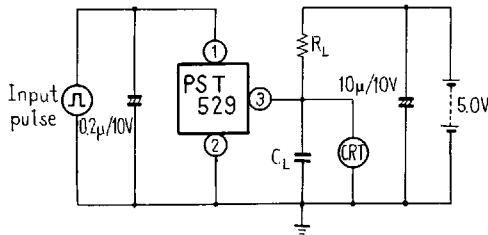
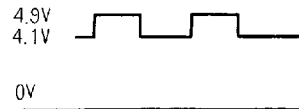


■測定回路/MEASURING CIRCUITS



Note (1) A : 直流電流計/DC Ammeter
 V : 直流電圧計/DC Voltmeter
 CRT : オシロスコープ/Oscilloscope

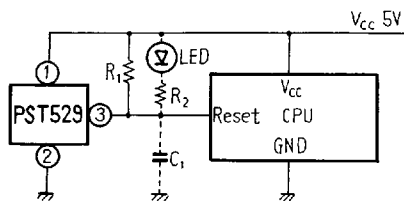
(2) 入力パルス/Input pulse



〔注〕 入力モデルはPST529Cの例です。

〔Note〕 Example is PST529C.

■測定回路例/APPLIED CIRCUITS



〔注〕

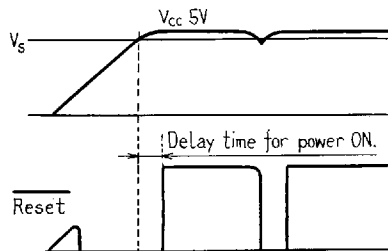
(1) LED R₂ を接続することにより、電圧低下インジケータとなります。

(2) C₁ を接続し、C₁、R₁ による時定数をえらぶことによりパワーオンディレイタイムを設定できます。

〔Note〕

(1) Connecting of LED and R₂ obtains a voltage drop indicator.

(2) Connecting of C₁ and selection of time constant with C₁ and R₁ set the power-ON delay time.

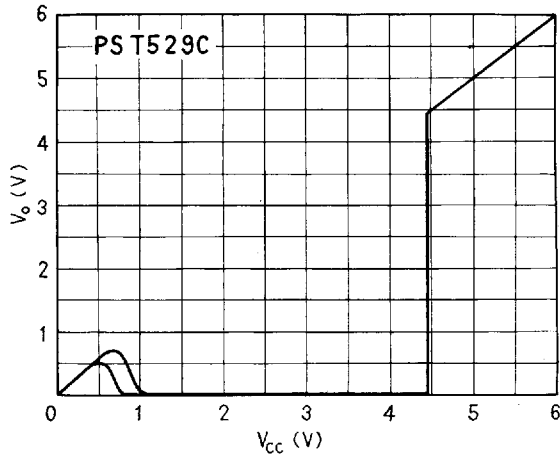




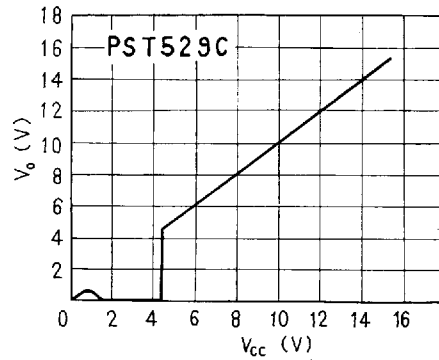
MONOLITHIC IC

■ PST529C 特性/CHARACTERISTICS

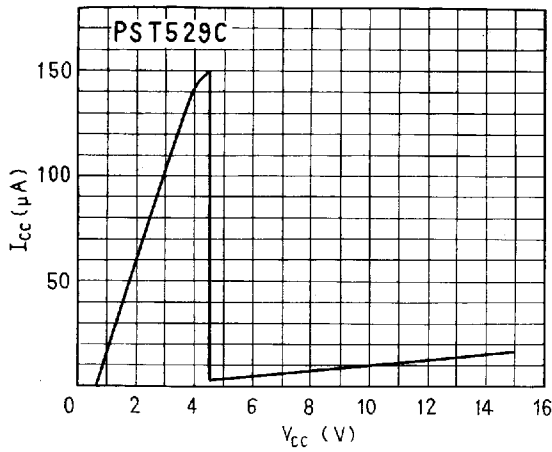
■ Vcc vs. Vout



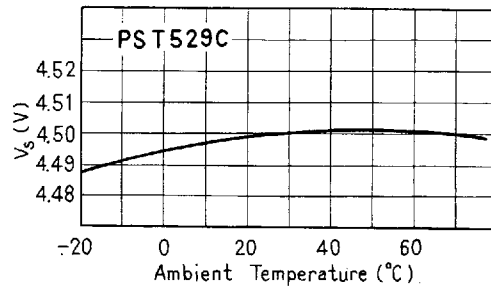
■ Vcc vs. Vout



■ Vcc vs. Icc



■ Vs vs. Temp.



[注] 特性カーブは PST529C の特性を代表例として掲載しています。
 [Note] Characteristic is the representative example of PST529C.