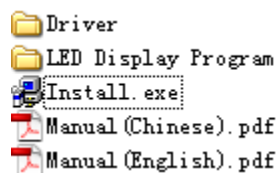


12 点阵 LED 中文显示屏使用指南

V2.0

打开光盘：



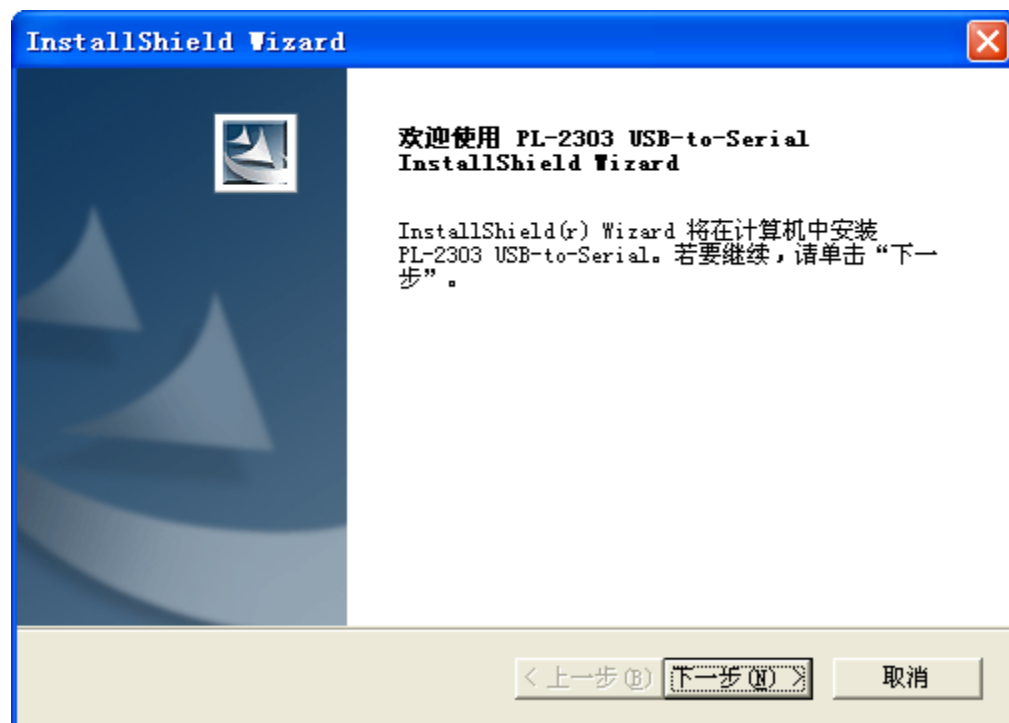
运行“Install.exe”



请勿修改程序检测到的操作系统

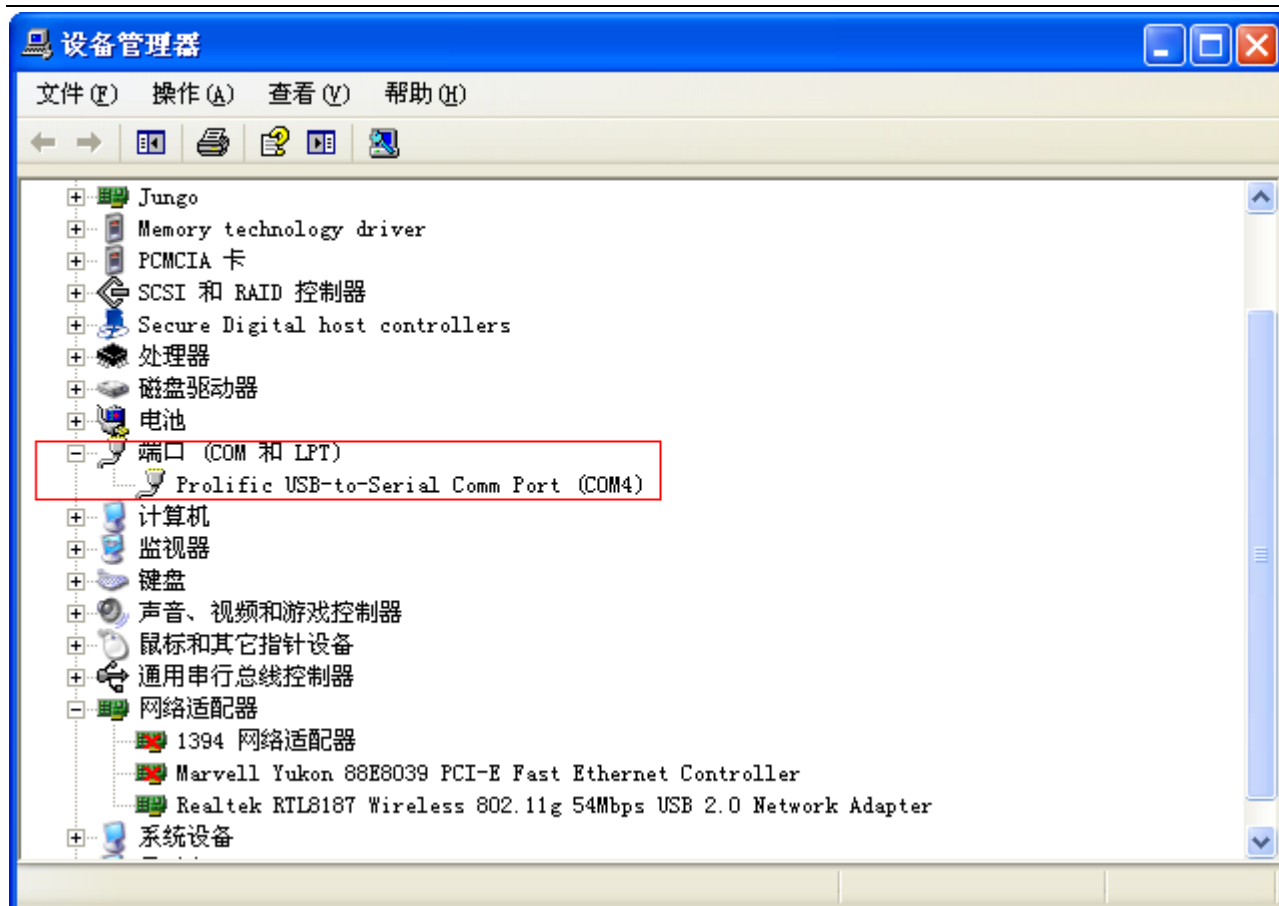
一：安装驱动

点击“1.安装驱动” (注：不同版本会自动安装不同的驱动，现以 XP 为例)



点击下一步，几秒钟后安装完成完成

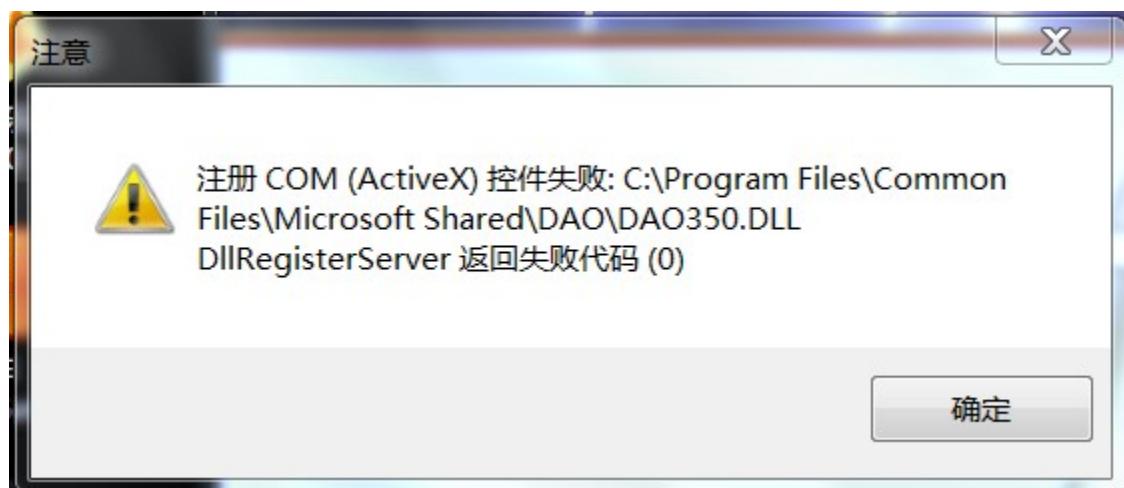
此时插上数据线，能在设备管理器里找到数据线硬件，如下图：



二：安装驱动



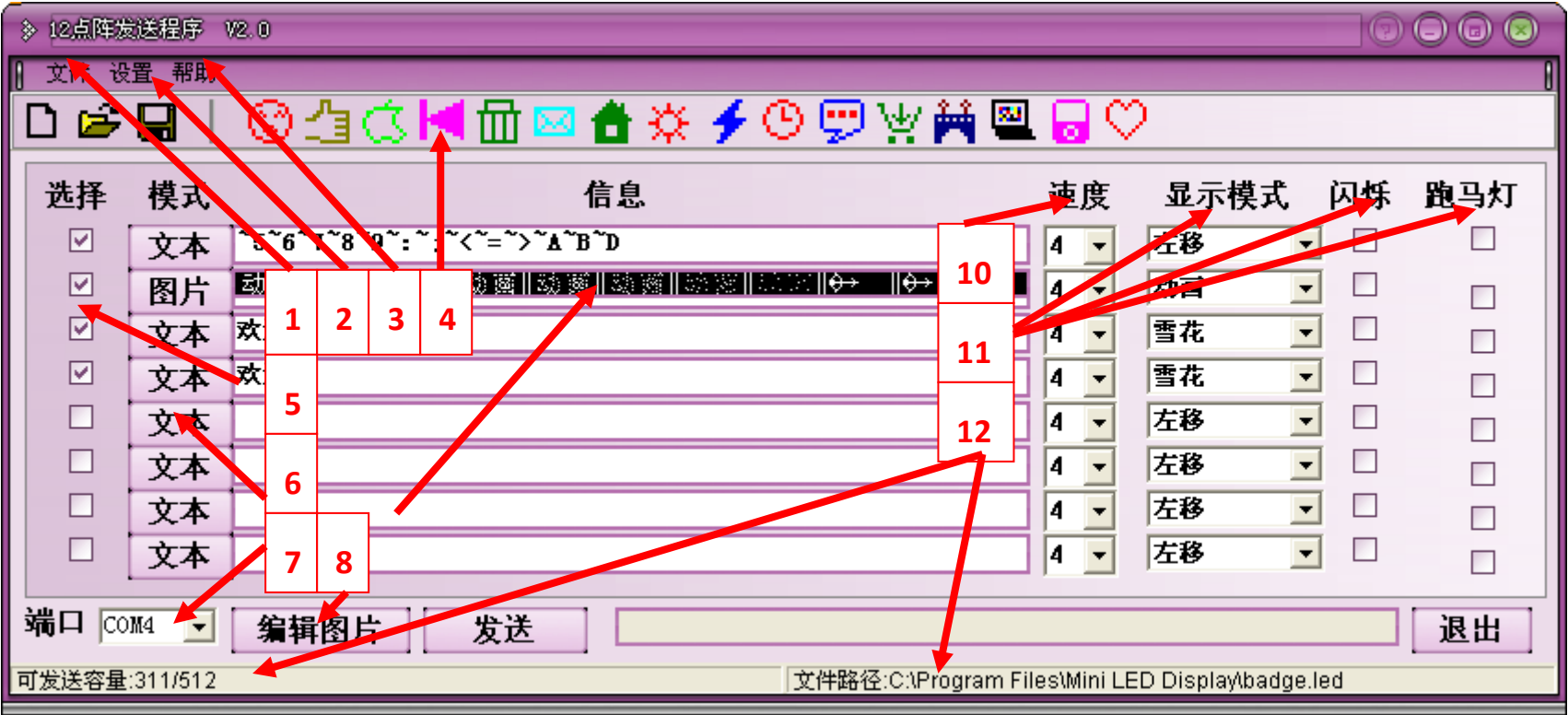
点下一步可能会出来正面对话框，这是因为程序控件不够系统自带的新，忽略它，直接点确认至完成安装



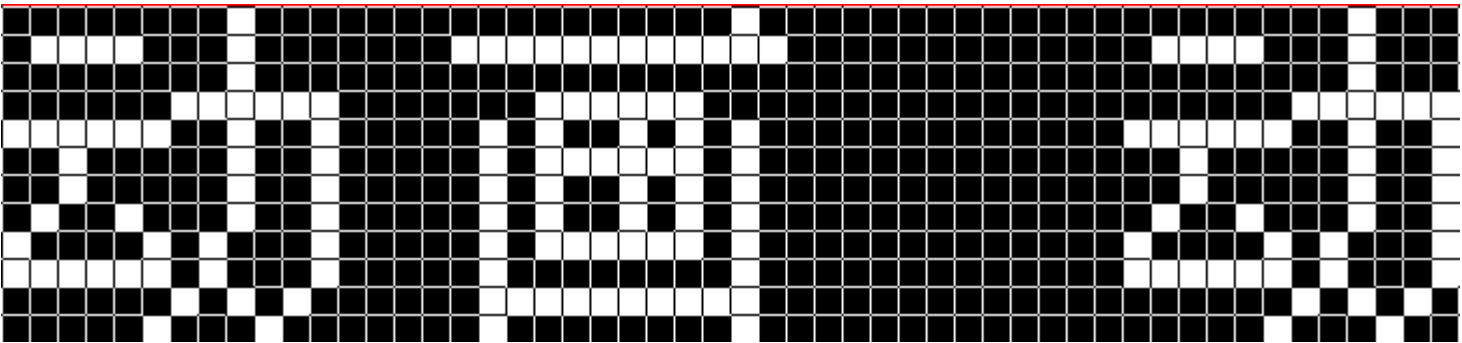


完成安装，此时桌面会出现发送软件的快捷方式

双击快捷会出现发送软件主画面



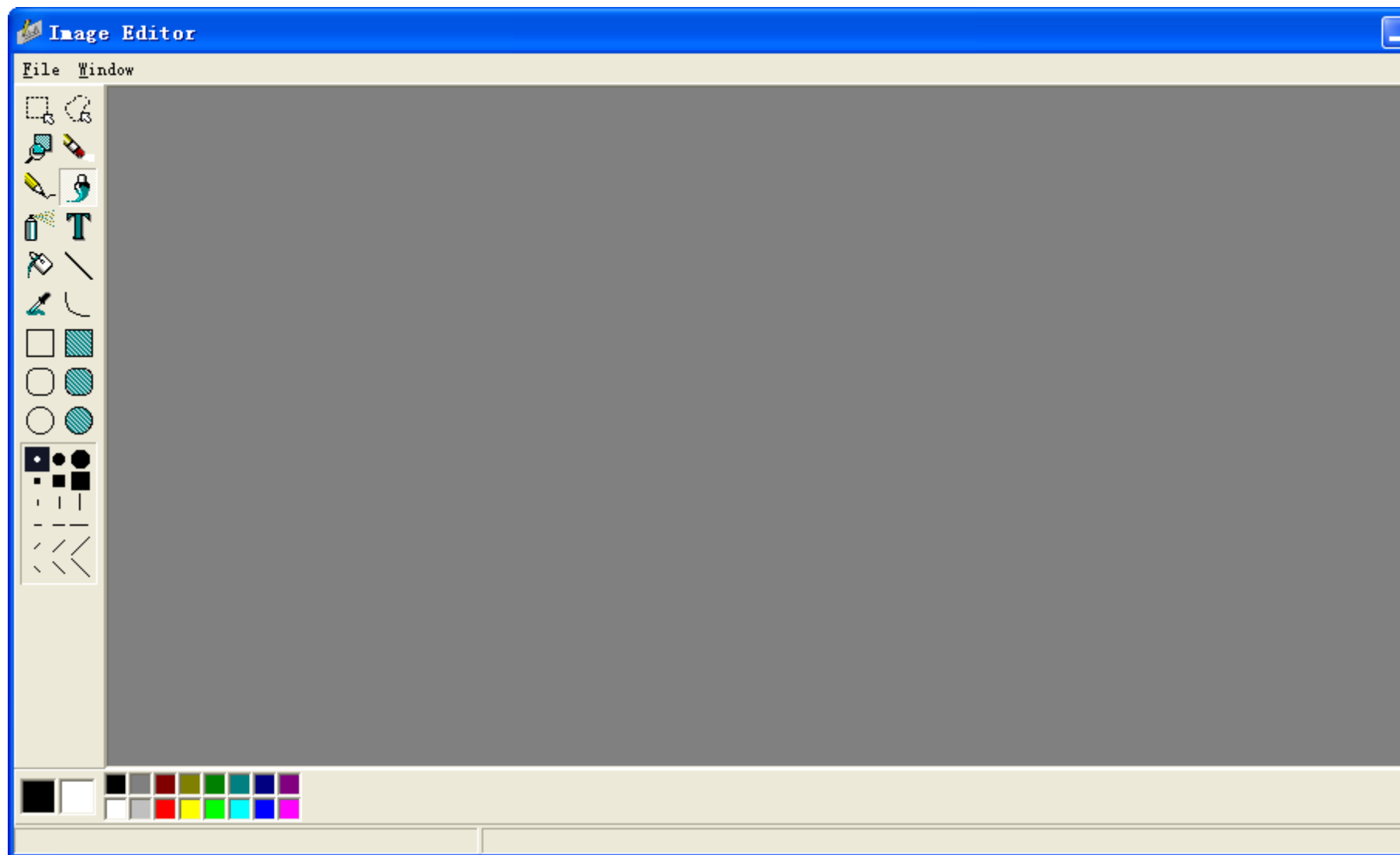
- 1, 文件菜单：包括新建，打开，保存，另存为，均可把目前的文本信息，速度，显示模式等信息保存为 led 后缀名文件或者打开已存文件，
- 2, 设置菜单：能切换语言和换皮肤(注：程序启动时已根据操作系统语言种类自动切换文字)
- 3, 帮助菜单：打开此文档
- 4, 工具栏：左边三项是经典新建，打开，保存等按键，右边为直接插入文本框中图片，按图片后会在光标所在文本框里加入“~”+ASCII 码
- 5, 选择：选中的信息装发送到屏中，未选中将不发送
- 6, 模式，点击按键可切换成“文本”或“图片”，文本可输入文字和工具栏中图片，图片可输入任意单色图片，但只有上面 12 行点阵有效，超过一屏的列数可选择动画模式，选择不同速度控制帧的切换速度
- 7, 端口，一般情况下为系统默认，如果发送不了点击此处选择其它 COM 口
- 8, 打开编辑图片软件“Image Editor”,编辑单色图片，详情请参考 Image Editor 使用说明
- 9, 文本框或图片框，可按前面模式按键切换，点击文字框可输入文字，点击图片框可载入图片
- 10, 速度：1 到 8 档速度，1 档最慢，8 档最快，默认为 4 档
- 11, 显示模式，8 种单选模式，上，下，左，右，固定，雪花，中分，动画，另外两个复选模式“闪烁”和“跑马灯”可加在 8 种单选模式，只有第一条可选择为动画模式，动画素材为黑白单色图片，请用 Image Editor 编辑，每 12 * 40 个点为一个帧，下一帧自动从第 41 列开始读，请参考程序自带的图片“Animation”



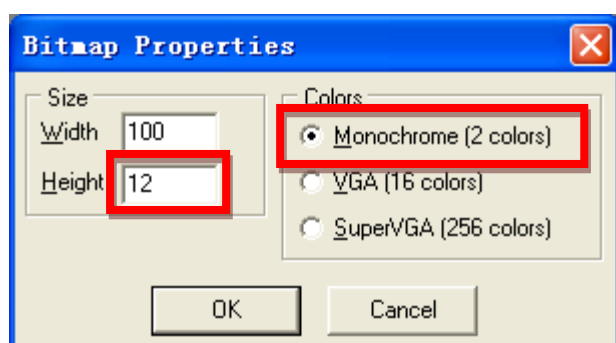
- 12, 状态栏：左边显示可发送的容量，为 512 字节，其中 ASCII 码占一个字节，汉字占 1.5 个字节，即 12 位，图片每 12 列占一个字节，文件路径刻录当前界面是在编辑哪个 LED 文档

Image Editor

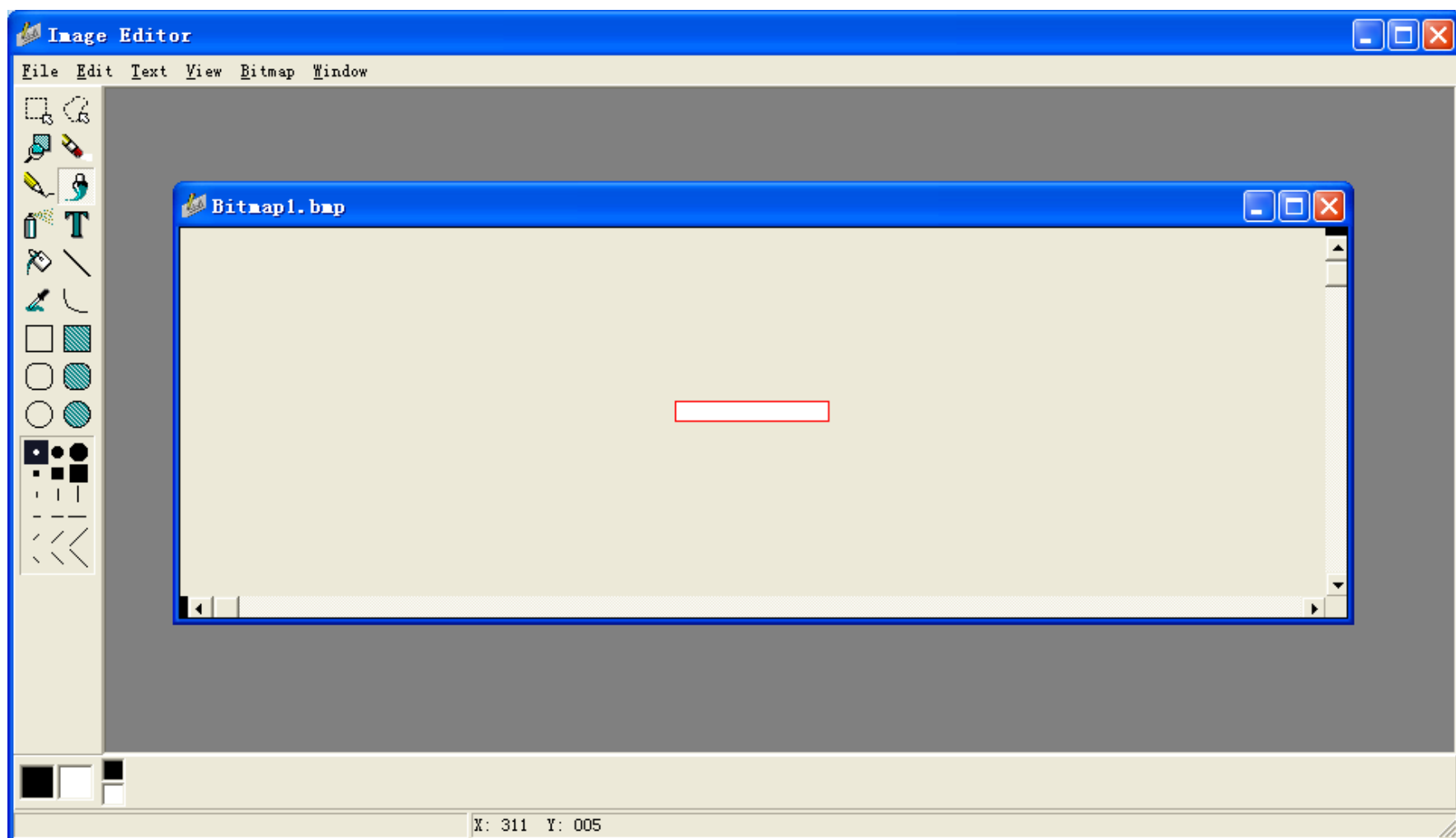
1, 点击 8 “编辑图片”按钮，打开 Image Editor



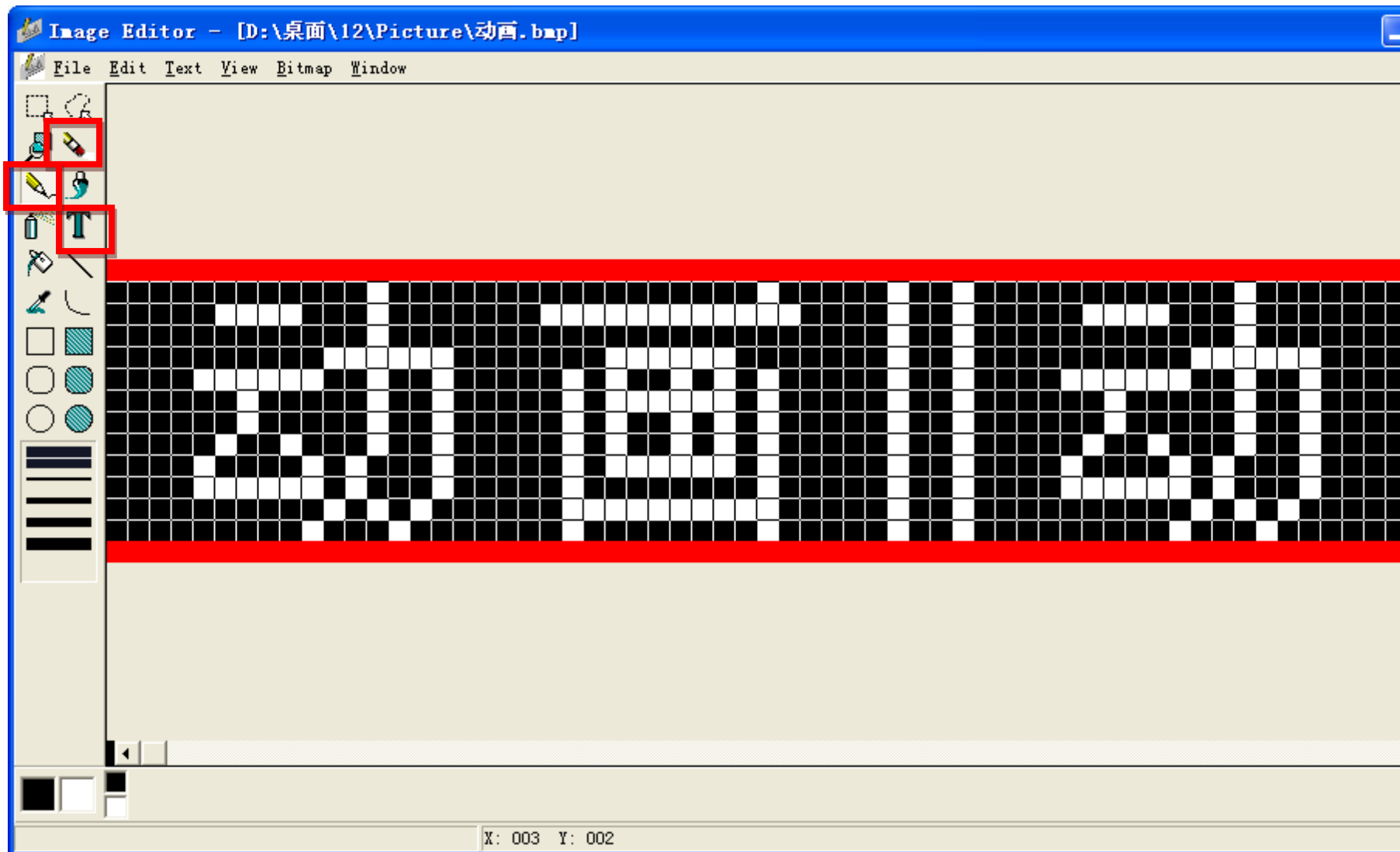
2, 点击 “File” → “New” 新建一图片



此处必须输入 12 行，黑白单色图片，点 “OK”



此时可编辑区域中间很小，可选择 View→Zoom In,放大或按键 Ctrl+I 持续放大



点击上图红色的画笔或橡皮用左键和右键都可实现画黑和白，画了后点击保存为 BMP 格式即可被软件使用
注：也可点击“T”图标直接输入文字，可输入各国文字，并选择字体和大小，