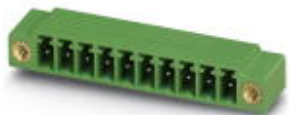


Ответная часть - MC 1,5/ 9-GF-3,5 - 1843868

Обратите внимание на то, что приведенные здесь данные взяты из online-каталога. Полная информация и данные содержатся в документации пользователя. Действуют Общие условия использования для информации, загруженной из интернета. (<http://phoenixcontact.ru/download>)

Ответная часть разъема, Номинальный ток: 8 А, Расчетное напряжение (III/2): 160 В, Полюсов: 9, Размер шага: 3,5 мм, Цвет: зеленый, Поверхность контакта: олово, Монтаж: Пайка волной припоя




На рисунке показан 10-контактный вариант изделия

Характеристики товаров

- Варианты с соединительными выступами для крепления штекеров с фланцами на защелках
- Штыревые планки с малой высотой и малым шагом
- Установка параллельно и перпендикулярно печатной плате
- Индивидуальное кодирование контактов путем вставки кодирующих профилей



Коммерческие данные

Упаковочная единица	100 stk
GTIN	 4 017918 112974
Вес/шт. (без упаковки)	3.08 GRM

Технические данные

Размеры

Длина	9,2 мм
Размер шага	3,50 мм
Размер а	28 мм
Высота	8 мм
Длина штыря под пайку	3,4 мм
Размеры штыря	0,8 x 0,8 mm
Диаметр отверстий	1,2 мм

Общие сведения

Серия изделий	MC 1,5/...-GF
Группа изоляционного материала	IIIa

Ответная часть - MC 1,5/ 9-GF-3,5 - 1843868

Технические данные

Общие сведения

Расчетное импульсное напряжение (III/3)	2,5 кВ
Расчетное импульсное напряжение (III/2)	2,5 кВ
Расчетное импульсное напряжение (II/2)	2,5 кВ
Расчетное напряжение (III/3)	160 В
Расчетное напряжение (III/2)	160 В
Расчетное напряжение (II/2)	250 В
Подключение согласно стандарту	EN-VDE
Номинальный ток I_N	8 А
Максимальный ток нагрузки	8 А
Изоляционный материал	PBT
Класс воспламеняемости согласно UL 94	V0
Цвет	зеленый
Полюсов	9

Стандарты и предписания

Подключение согласно стандарту	EN-VDE
	CSA
Класс воспламеняемости согласно UL 94	V0

Классификация

eCl@ss

eCl@ss 4.0	272607xx
eCl@ss 4.1	27260701
eCl@ss 5.0	27260701
eCl@ss 5.1	27260701
eCl@ss 6.0	27260704
eCl@ss 7.0	27440402
eCl@ss 8.0	27440402
eCl@ss 9.0	27440402

ETIM

ETIM 3.0	EC001121
ETIM 4.0	EC002637
ETIM 5.0	EC002637

UNSPSC

UNSPSC 6.01	30211810
UNSPSC 7.0901	39121409
UNSPSC 11	39121409
UNSPSC 12.01	39121409
UNSPSC 13.2	39121409

Ответная часть - MC 1,5/ 9-GF-3,5 - 1843868

Сертификаты

Сертификаты

Сертификаты

CSA / VDE Gutachten mit Fertigungsüberwachung / IECEE CB Scheme / CCA / EAC / cULus Recognized

Сертификация для взрывоопасных зон

Сертификаты на рассмотрении

Подробности сертификации

CSA		
	B	D
Номинальный ток IN	8 A	8 A
Номинальное напряжение UN	300 B	300 B

VDE Gutachten mit Fertigungsüberwachung	
Номинальный ток IN	8 A
Номинальное напряжение UN	160 B

IECEE CB Scheme	
Номинальный ток IN	8 A
Номинальное напряжение UN	160 B

CCA	
Номинальный ток IN	8 A
Номинальное напряжение UN	160 B

EAC	
-----	--

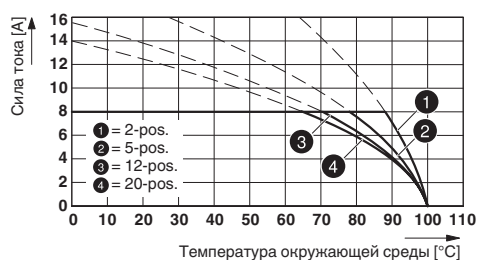
Ответная часть - MC 1,5/ 9-GF-3,5 - 1843868

Сертификаты

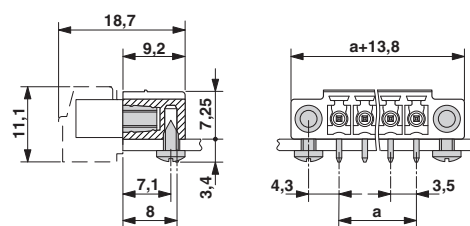
cULus Recognized		
	B	D
Номинальный ток IN	8 A	8 A
Номинальное напряжение UN	300 В	300 В

Чертежи

Диаграмма

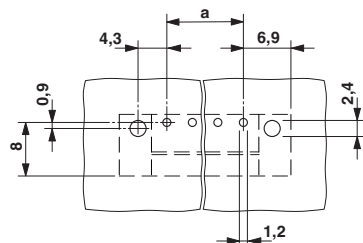


Размерный чертёж

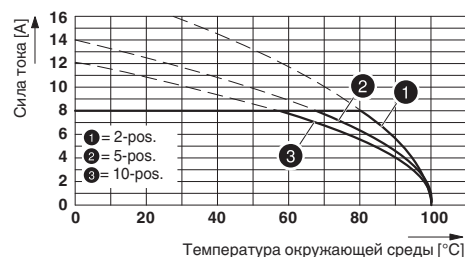


Тип: FK-MCP 1,5/...-STF-3,5 с MC 1,5/...-GF-3,5

Схема расположения отверстий

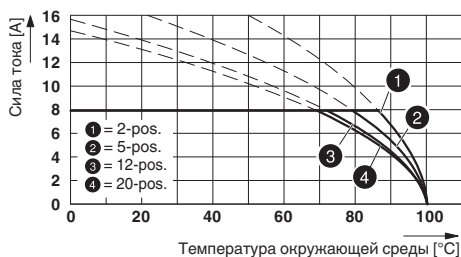


Диаграмма



Тип: TFMC 1,5/...-STF-3,5 с MC 1,5/...-GF-3,5

Диаграмма

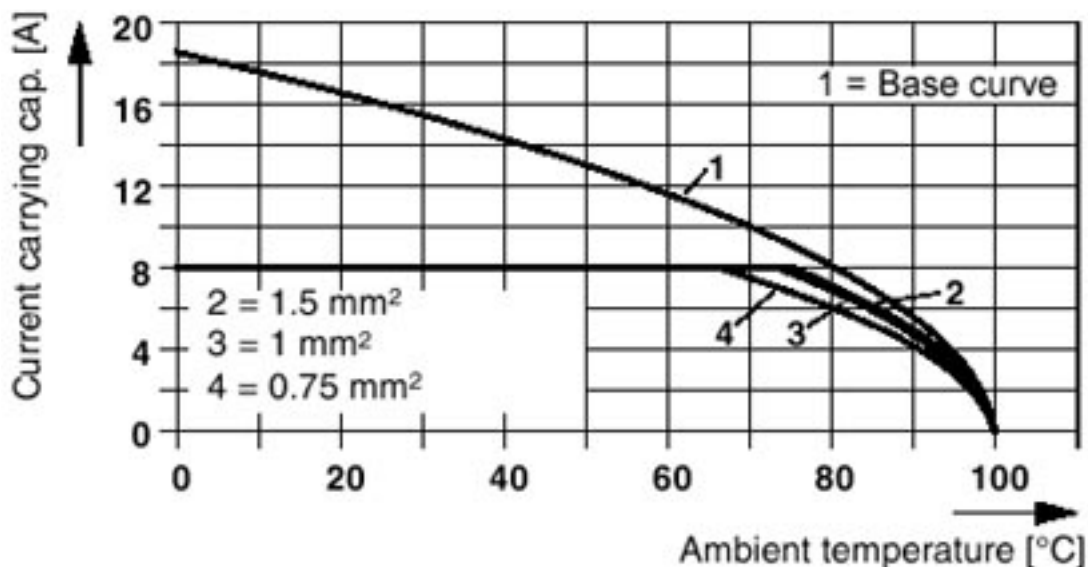


Тип: MC 1,5/...-STF-3,5 с MC 1,5/...-GF-3,5

Ответная часть - MC 1,5/ 9-GF-3,5 - 1843868

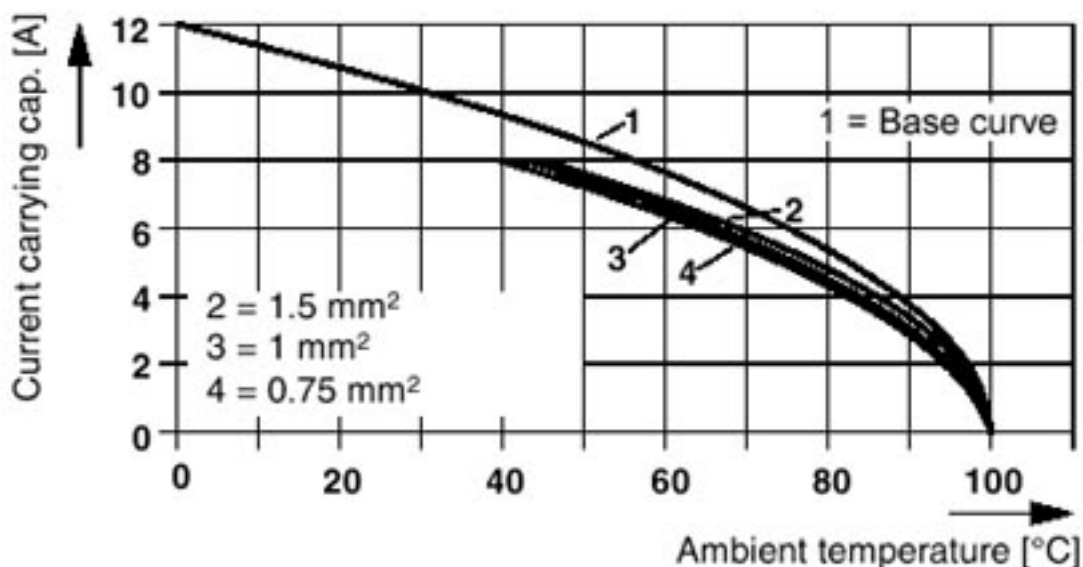
Диаграмма

Plug: FRONT-MC 1,5/5-ST(F)-3,81(3,5)
Header: MC(V) 1,5/5-G(F)-3,81(3,5)



Диаграмма

Plug: MCVR(W) 1,5/5-ST(F)-3,81(3,5)
Header: MC(V) 1,5/5-G(F)-3,81(3,5)



Ответная часть - MC 1,5/ 9-GF-3,5 - 1843868

Диаграмма

Plug: MC 1,5/5-ST(F)-3,81(3,5)
Header: MC(V) 1,5/5-G(F)-3,81(3,5)

