

# МАСТЕР КИТ MP8520T

## PurePath™ HD передатчик (2,4 ГГц) высококачественного стереофонического аудио сигнала.

<http://www.masterkit.ru>

Поставщик: ООО «ВТФ Радиоимпэкс»  
Адрес: 115114, г. Москва, ул. Дербеневская, д.1.  
Тел. (495) 234-77-66. E-mail: infomk@masterkit.ru

MP8520T (рис.1) – предназначен для обработки и беспроводной передачи аудиоканала в стереофонической системе качества Hi-Fi с аналоговыми входами.

Модуль рекомендуется для работы совместно с модулями MP2704, MP2897, MP31PC.

**Приемником для модуля служит MP8520R.**

Модуль состоит из двух функциональных блоков.

Это схема передатчика работающего на частоте 2,4 ГГц. Передающая сигнал для приемника MP8520R(аналоговые выходы).

И схема АЦП, преобразующая аналоговый сигнал со входов L-, L+, R-, R+ в цифровой аудиоформат I2S, который поступает на передатчик.

На плате установлены кнопки RESET и MUTE.

### Комплект поставки:

Инструкция	1
MP8520T	1

### Подключение.

Аудио сигнал подается на входы L-, L+(левый канал) и R-, R+(правый канал) питание (+5 ... +12В) подается на винтовой разъем или через контакт VDD от внешнего устройства к которому может быть подключен модуль. В этом случае перемычка P1 должна быть замкнута капелькой припоя.

На рисунках 2-4 показаны примеры использования передатчика с некоторыми модулями Мастер Кит в качестве источника высококачественного сигнала.

### Создание радиоканала между MP8520R и MP8520T.

После включения, светодиод CSN на обоих модулях моргает. Кратковременно замкните 1 и 5 контакт служебного разъема на каждом из модулей (на рис.1 отмечены жирными кругами). Светодиоды CSN сначала изменят частоту мерцания и затем начнут непрерывно светиться. Связь между модулями установлена! Теперь после каждого включения модули будут находить друг друга и автоматически устанавливать соединение.

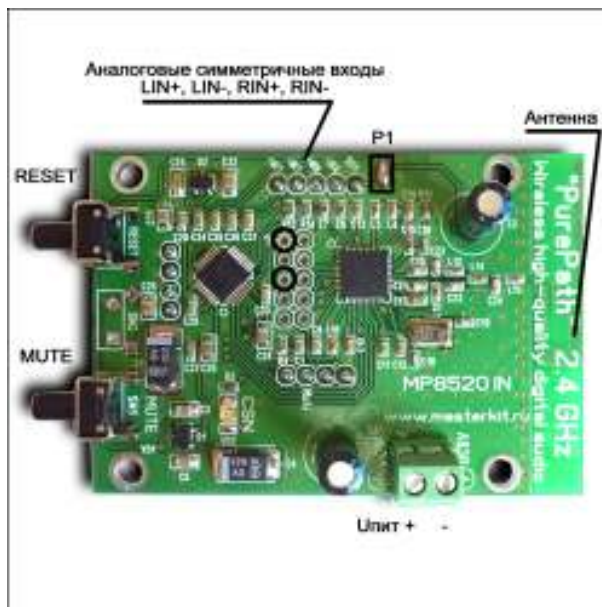


Рис.1 Внешний вид и назначение разъемов.



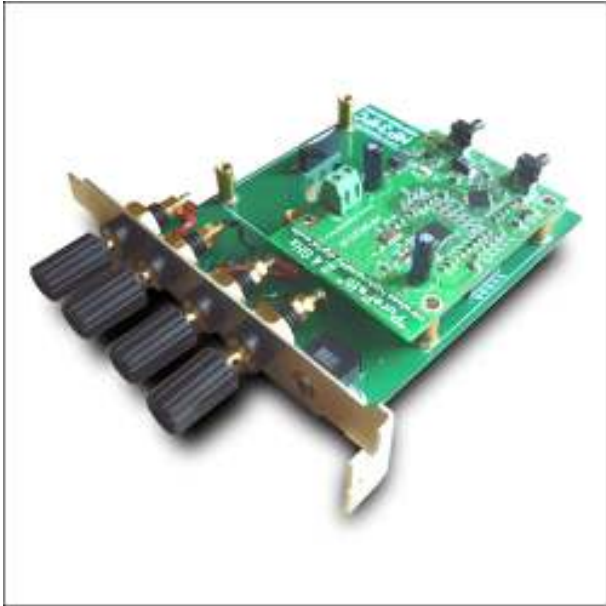
Рис.2

MP8520T установлен на MP2897



Рис. 3

MP8520T установлен на MP2704



Возникающие проблемы можно обсудить на конференции нашего сайта: <http://www.masterkit.ru>  
 Вопросы можно задать по e-mail: [infomk@masterkit.ru](mailto:infomk@masterkit.ru)

Рис.4  
 MP8520T установлен на MP31PC

