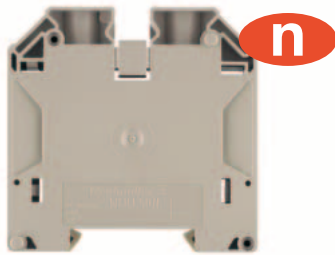


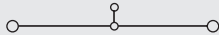
# Проходные клеммы

WDU 50N

50 мм<sup>2</sup>



18.5 x 70 x 70  
192 / 70  
5.26 ... 70



IEC 60947-7-1

IEC	UL	CSA	EN 50019
1000	600		
150	150		
50	AWG 10 ...1/0		
8 / 3			
B10 / V-0			

Основное подключение Доп. подключение

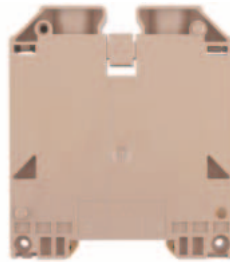
10...16 / 10...70  
10...50 / 10...50  
3.5...6.0 (шестигранник) (M 6)  
24 / S4 (DIN 6911)

10...16 / 16...16

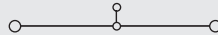
CSA и ATEX сертификаты в процессе подготовки.

WDU 70N

70 мм<sup>2</sup>



20.5 x 75 x 86  
232 / 95  
10 ... 95



IEC 60947-7-1

EEx e II T II 2 G D

IEC	UL	CSA	EN 50019
1000	600	600	750
192	175	205	167
70	AWG 6 ...2/0	AWG 8...2/0	70
8 / 3			
B11 / V-0			



КЕМА 98ATEX1683 U

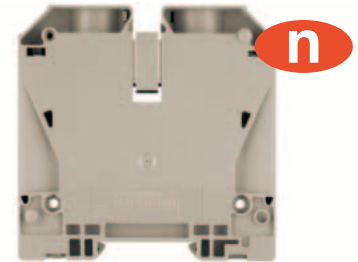
Основное подключение Доп. подключение

10...16 / 10...95  
10...70 / 10...70  
6.0...10 (шестигранник) (M 8)  
22 / S6 (DIN 6911)

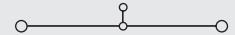
/ 16...16  
16...16 / 16...16

WDU 95N/120N

120 мм<sup>2</sup>



27 x 91 x 90  
290 / 150  
16 ... 150



IEC 60947-7-1

IEC	UL	CSA	EN 50019
1000			
269			
120			
8 / 3			
B13 / V-0			

Основное подключение Доп. подключение

16...16 / 16...150  
16...120 / 16...95  
10...20 (шестигранник) (M 10)  
27 / S6 (DIN 6911)

UL, CSA и ATEX сертификаты в процессе подготовки.

Тип	Упак.	№ для заказа
WDU 50N	10	1820840000
WDU 50N BL	10	1820850000

Тип	Упак.	№ для заказа
WDU 70N/35	10	9512190000
WDU 70N/35 BL	10	9512420000

Тип	Упак.	№ для заказа
WDU 95N/120N	5	1820550000
WDU 95N/120N BL	5	1820560000

Тип Ток [A] Упак. № для заказа


Тип	Ток [A]	Упак.	№ для заказа
WQV 50N/2	150	5	1834060000
WQV 50N/3	150	5	1834070000
WQV 50N/4	150	5	1834080000

Ширина [мм]


Тип	Ширина [мм]	Упак.	№ для заказа
WEW 35/1	12.2	50	1059000000

WAD 20 GE	10	9512260000
WAD 20 WS	10	9512270000

WS 12/6.5 / DEK 5

Дополнительную клемму (WZAD) см. в разделе принадлежностей W-ряда, Специальные функции.

Тип Ток [A] Упак. № для заказа


Тип	Ток [A]	Упак.	№ для заказа
WQV 70N/2	232	5	9512240000
WQV 70N/3	232	5	9512250000
WQV 70N/4	232	5	9531290000

Ширина [мм]


Тип	Ширина [мм]	Упак.	№ для заказа
WEW 35/1	12.2	50	1059000000

WAD 20 GE	10	9512260000
WAD 20 WS	10	9512270000

WS 12/6.5 / DEK 5

Дополнительную клемму (WZAD) и тестовый штекер (PS) см. в разделе принадлежностей W-ряда.

Тип Ток [A] Упак. № для заказа


Тип	Ток [A]	Упак.	№ для заказа
WQV 95N/120N-2	269	5	1826890000
WQV 95N/120N-3	269	5	1826900000
WQV 95N/120N-4	269	5	1826910000

Ширина [мм]


Тип	Ширина [мм]	Упак.	№ для заказа
WEW 35/1	12.2	50	1059000000

WAD 20 GE	10	9512260000
WAD 20 WS	10	9512270000

DEK 5 / WS 12/6.5

Дополнительную клемму (WZAD) и тестовый штекер (PS) см. в разделе принадлежностей W-ряда.